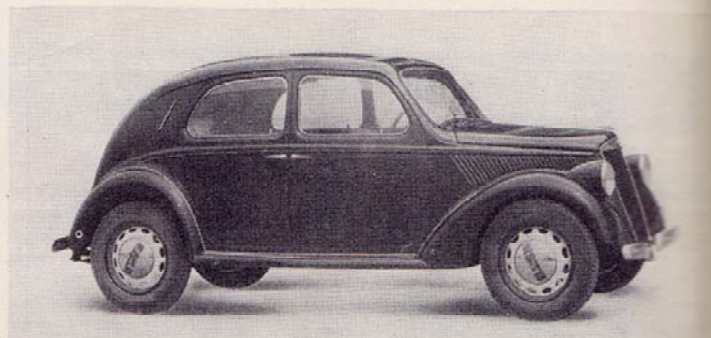


Zündpumpe, Luftfilter, Zündkerzen Lodge
 2, Zündfolge 1-3-4-2, elektr. Anlage Lucas
 2 V, Dynamo Lucas C 48 YV, Batterie
 8 Ah, Wasserkühlung (Pumpe u. Ther-
 most.), Kühlerinh. 9 L.
Kraftübertragung: Flüssigkeitskupplung,
 Wilson-Vorwähl-Planetengetriebe, 4 Gänge,
 verstellbar am Lenkrad, spiralverzahnter
 Achsantrieb, Achsunters. 5,00:1, halbschw.
 Hinterachse.
Untersetzungsverhältnisse: I. 21,4:1,
 II. 11,65:1, III. 7,55:1, IV. 5,00:1, R 31,8:1.
Fahrgestell, Aufhängung: Längsträger mit
 Querverstrebungen vorn Einzelradaufh. mit
 Längsschulbenker, Längsschulbenker u.
 Schraubenfedern, hinten Starrachse mit Halb-
 ellipt.-Federn, v. u. h. Kurvenstabilisator, v.
 u. h. hydr. Luvax-Girling-Stossd. mech. Gir-
 ling-Fussbremse (v. zwei Primärbacken),
 Gesamtbremfl. 748 cm², mech. Handbr.
 auf H'räder, Bishop-Lenkung mit Schnecke
 u. Bolle, Tankinh. 36 L, Reifen 5.25-16.
Abmessungen und Gewicht: Radst. 251,4
 cm, Spur v. u. h. 122 cm, Länge 401 cm,
 Breite 147,3 cm, Höhe 160 cm, Bodenfr.
 15 cm, Wendkr. 10,6 m, Gewicht (trocken)
 1120 kg.
Fahrleistungen: Benzinverbr. ca. 10-11
 (100 km³), Höchstgeschw. ca. 110 km/h¹⁾,
 Leistungsgew. ca. 28,1 kg/PS, theor. Geschw.
 im dir. Gang bei 1000 U/min 24,0 km/h.
 Approx. Angaben der Redaktion.

Zénith VIG 3, pompe à ess. méc., épurateur
 d'air, bougies Lodge CB, ordre d'allum.
 1-3-4-2, équip. électr. Lucas 12 V, dynamo
 Lucas C 48 YV, batterie 8 Ah, refroid. à eau
 (pompe et thermost.), cont. radiateur 9 L.
Transmission: Embray. hydr. boîte à vit.
 préselective Wilson à engrenage plané-
 taire, 4 vit., sélecteur sous volant, couple
 conique spiral, rapport du couple 5,00:1,
 ess. AR demi-flottant.
Rapports de démultiplication: I^e 21,4:1,
 II^e 11,65:1, III^e 7,55:1, IV^e 5,00:1, MA 31,8:1.
Châssis, suspension: Longerons entre-
 toisés en X, susp. AV à roues indép., levier
 transv. en trapèze avec bras de poussé,
 et ress. hélicoïdal, susp. AR à essieu rigide,
 ress. semi-ellipt., stabilisateur de virage AV
 et AR, amortiss. hydr. Luvax-Girling, frein
 à pied méc. Girling, surface tot. de freinage
 748 cm², frein à main méc. s. roues AR,
 direction Bishop à vis et galet, cont. rés.
 d'ess. 36 L, pneus 5.25-16.
Dimensions, poids: Empat. 251,4 cm,
 voie AV et AR 122 cm, longueur 401 cm,
 largeur 147,3 cm, hauteur 160 cm, garde au
 sol 15 cm, diam. de braqu. 10,6 m, poids
 (à sec) 1120 kg.
Performances: Consomm. env. 10-11 L/100
 km³, vit. max. env. 110 km/h¹⁾, rapp.
 poids/puiss. 28,1 kg/CV, vit. théor. en prise
 dir. à 1000 t/min 24,0 km/h.
 1) Données approx. de la rédaction.

ten Schraubenfedern, hinten Starrachse mit
 Halbellipt.-Federn, v. u. h. hydr. Hondaille-
 Stossd., hydr. Fussbremse, mech. Handbr.
 auf H'räder, Lenkung mit Schnecke und Seg-
 ment, Benzintankinh. 30 L, Reifen 145 x 400.
Abmessungen und Gewicht: Radst. 244 cm,
 Spur v. 116 cm, h. 118 cm, Länge 370 cm,
 Breite 138 cm, Höhe 143 cm, Bodenfr. 17 cm,
 Wendekr. 9 m, Gewicht (trocken) 720 kg.
Fahrleistungen: Benzinverbr. ca. 7 L/100
 km³), Höchstgeschw. 103 km/h¹⁾, Leistungs-
 gew. ca. 24,0 kg/PS, theor. Geschw. im dir.
 Gang bei 1000 U/min 21,7 km/h.
 1) Werkangaben.

enformé, susp. AR à essieu rigide, res-
 semi-ellipt., amortiss. hydr. Hondaille, AV
 et AR, frein à pied hydr., frein à main
 s. roues AR, direction à vis et segment
 rés. d'ess. 30 L, pneus 145 x 400.
Dimensions, poids: Empat. 244 cm, voie
 AV 116 cm, AR 118 cm, longueur 370 cm,
 largeur 138 cm, hauteur 143 cm, garde au
 sol 17 cm, diam. de braqu. 9 m, poids
 (à sec) 720 kg.
Performances: Consomm. env. 7 L/100
 km³), vit. max. 103 km/h¹⁾, rapp. poids/
 puiss. 24,0 kg/CV, vit. théor. en prise
 à 1000 t/min 21,7 km/h.
 1) Données de l'usine.



LANCIA ARDEA, IV^e SÉRIE

Lancia Aprilia

Vorbemerkung: Daten wie Modell Ardea
 mit folgenden Ausnahmen:
Motordaten: 7,57 Steuer-PS, 74,61 x 85 mm,
 1486 cm³, Kompr. 6:1, 48 PS bei 4300 U/min,
 spez. Leistung 32,3 PS/Liter.
Motorbauart: Ölinh. 4,4 L, Zenith-
 Fallstrom-Vergaser 32 VIMI, mech. Benzin-
 pumpe, Zündkerzen Marelli MW 125, Bate-
 rie 75 Ah, Kühlerinh. 7 L.
Kraftübertragung: Normales 4-Gang-Ge-
 triebe, 2., 3. u. 4. synchr. u. geräuscharm,
 Achsunters. 4,1:1 (10/41), Pendel-H'achse.
Untersetzungsverhältnisse: I. 12,82:1,
 II. 9,05:1, III. 6,1:1, IV. 4,1:1, R 14,4:1.
Fahrgestell, Aufhängung: Plattformrah-
 men mit kastenförmigen Längsträgern,
 hinten Einzelradaufh. mit Längslenker mit
 Querblattfeder u. Quertorsionsstäben, Ge-
 samtbremfl. 680 cm², Benzintankinh. 48 L,
 Reifen 165 x 400.
Abmessungen und Gewicht: Radst. 275 cm,
 Spur v. 128 cm, h. 126 cm, Länge 393 cm,
 Breite 150 cm, Höhe 146 cm, Bodenfr. 19 cm,
 Wendekr. 8,5 m, Gewicht (trocken) 900 kg.
Fahrleistungen: Benzinverbr. ca. 10 L/100
 km³), Höchstgeschw. ca. 125 km/h¹⁾, Lei-
 stungsgew. ca. 19,8 kg/PS, theor. Geschw.
 im dir. Gang bei 1000 U/min 28,0 km/h.
 1) Werkangaben.

Remarques: Comme modèle Ardea à
 l'exception des données suivantes:
Moteur (dimensions): 7,57 CV-impôt,
 74,61 x 85 mm, 1486 cm³, compr. 6:1, 48 CV
 à 4300 t/min, puiss. spécif. 32,3 CV/L.
Moteur (construction): Cont. carter 4,4 L,
 1 carburateur inv. Zenith 32 VIMI, pompe
 à ess. méc., bougies Marelli MW 125, batte-
 rie 75 Ah cont. radiateur 7 L.
Transmission: Boîte normale à 4 vit.
 2^e, 3^e et 4^e synchr. et silenc., rapport du
 couple 4,1:1, ess. AR oscillants.
Rapports de démultiplication: I^e 12,82:1,
 II^e 9,05:1, III^e 6,1:1, IV^e 4,1:1, MA 14,4:1.
Châssis, suspension: Châssis à plate-
 forme avec longerons à caisson, susp. AV
 à roues indép. avec biellettes long., res-
 à lames transv. et barres de torsion long.,
 surface tot. de freinage 680 cm², cont. rés.
 d'ess. 48 L, pneus 165 x 400.
Dimensions, poids: Empat. 275 cm, voie
 AV 128 cm, AR 126 cm, longueur 393 cm,
 largeur 150 cm, hauteur 146 cm, garde au
 sol 19 cm, diam. de braqu. 8,5 m, poids
 (à sec) 900 kg.
Performances: Consomm. env. 10 L/100
 km³), vit. max. env. 125 km/h¹⁾, rapp.
 poids/puiss. 19,8 kg/CV, vit. théor. en prise
 dir. à 1000 t/min 28,0 km/h.
 1) Données de l'usine.

Hersteller — Constructeur

Lancia & Co., via Monginevro 99, Torino, Italia

Vertreter — Distributeurs

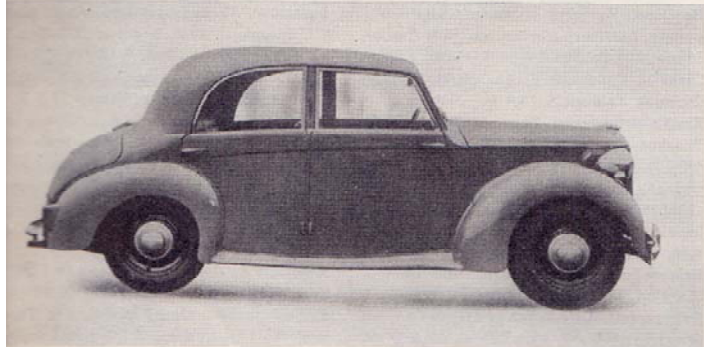
Importeur und Generalvertreter — Importateur et agent général: W. Ramseier & Cie.
 S.A., 12-14, rue Jean-Jaquet.
Vertreter — Agents: Basel: M. Muelhaupt, Garage, Steinering 49; Bern: Bellevue-Garage
 AG., Kochergasse 1; Bienne: Grand-Garage du Jura S.A., rue Gouffé, 18; La Chaux-de-
 Fonds: Garage des Trois Rois, rue de la Serre; Lausanne: City-Garage, 1-3, avenue de
 la Gare; Luzern: E. Epper, Horwerstrasse 81; Lugano: Garage Varisco S.A., Paradiso
 Solothurn: R. Fröhlicher & Cie., Schändlistrasse 4-6; Zürich: Lavago AG., Badenerstrasse
 330-332.

LINCOLN (USA)

Lincoln V8 & Cosmopolitan

Motordaten: 28,1 Steuer-PS, 8 Zyl. in
 V-Form, 90°, 88,9 x 111,1 mm, 5520 cm³,
 Kompr. 7:1, 154 PS (152 HP) bei 3600 U/min,
 max. Drehm. 36,6 mkg bei 2000 U/min,
 spez. Leistung 27,8 PS/Liter.

Moteur (dimensions): 28,1 CV-impôt, 8 cyl.
 en V de 90°, 88,9 x 111,1 mm, 5520 cm³,
 compr. 7:1, 154 CV (152 HP) à 3600 t/min,
 couple max. 36,6 mkg à 2000 t/min, puiss.
 spécif. 27,8 CV/L.



LANCHESTER TEN

Hersteller — Constructeur

The Lanchester Motor Co., Ltd., Radford Works, Coventry, England

Vertreter — Distributeurs

Importeur und Generalvertreter — Importateur et agent général: Société Commerciale
 Automobile, Galerie St-François B, Lausanne.
Vertreter — Agents: Biel: Grand-Garage R. Schwab; Lausanne: Garage Georgette S.A.,
 Bellefontaine, 4; Le Locle: J. Bysaith, Garage les Monts; Zürich: Blank Automobile, Kreuz-
 str.

LANCIA (I)

Lancia Ardea IV. Série

Motordaten: 4,59 Steuer-PS, 4 Zyl. in V
 Form, 18°, 65 x 68 mm, 903 cm³, Kompr. 6,7:1,
 48 PS bei 4600 U/min, spez. Leistung 33,3
 PS/Liter.
Motorbauart: Hängende Ventile mit
 Plegh. 1 obenliegende Nockenwelle (Kette),
 Filter, Ölinh. 3 L, 1 Solex-Fallstrom-Ver-
 gaser 26 IAC, spez. f. Lancia, keine Benzin-
 pumpe, Luftfilter, Zündkerzen Marelli, 14 mm,
 Zündfolge 1-3-4-2, elektr. Anlage Marelli 12
 V, Dynamo 90 W, Batterie 40 Ah, Wasser-
 kühlung (Pumpe), Kühlerinhalt 6 L.
Kraftübertragung: Einpl.-Trocken-Kuppl.,
 Normales 5-Gang-Getriebe, 5. Gang als
 Schnellgang, 2., 3. u. 4. synchr., 2., 3., 4.
 u. 5. geräuscharm, Schalthebel i. d. Mitte,
 Achsantrieb, Achsunters. 5,3:1 (10/53),
 halbschw. Hinterachse.
Untersetzungsverhältnisse: I. 20,06:1,
 II. 10,70:1, III. 7,58:1, IV. 5,30:1, V. 4,70:1,
 MA 20,06:1.
Fahrgestell, Aufhängung: Selbsttragende
 Karosserie, vorn Einzelradaufh. durch Ver-
 teilung in Teleskopprohen mit eingeba-

Moteur (dimensions): 4,59 CV-impôt, 4 cyl.
 en V de 18°, 65 x 68 mm, 903 cm³, compr.
 6,7:1, 30 CV à 4600 t/min, puiss. spécif.
 33,3 CV/L.
Moteur (construction): Soup. en tête, cul-
 buteurs, 1 arbre à cames en tête (chaîne),
 filtre à huile, cont. carter 3 L, 1 carburateur
 inv. Solex 26 IAC spéc., sans pompe à ess.,
 épurateur d'air, bougies Marelli, 14 mm,
 ordre d'allum. 1-3-4-2, équip. électrique
 Marelli 12 V, dynamo 90 W, batterie 40 Ah,
 refroid. à eau (pompe), cont. rad. 6 L.
Transmission: Embray. monodisque sec,
 boîte normale à 5 vit., 5^e vit. surmult.,
 2^e, 3^e, 4^e et 5^e synchr. et silenc., levier
 central, couple conique hypoïde, rapport
 du couple 5,3:1 (10/53), ess. AR demi-
 flottant.
Rapports de démultiplication: I^e 20,06:1,
 II^e 10,70:1, III^e 7,58:1, IV^e 5,30:1, V^e 4,70:1,
 MA 20,06:1.
Châssis, suspension: Carrosserie auto-
 porteuse, susp. AV à roues indép., guidage
 vertic. à coulisse télescopique, ress. hélic.

MERCEDES-BENZ (D)

Mercedes-Benz 170 V

Motordaten: 8,64 Steuer-PS, 4 Zyl. in Linie, 73,5×100 mm, 1697 cm³, Kompr. 6,5:1, 38 PS bei 3400 U/min, max. Drehm. 10,2 mkg bei 1600 U/min, spez. Leistung 22,4 PS/L.

Moteur (dimensions): 8,64 CV-impôt, 4 cyl. en ligne, 73,5×100 mm, 1697 cm³, compr. 6,5:1, 38 CV à 3400 t/min, couple max. 10,2 mkg à 1600 t/min, puiss. spécif. 22,4 CV/L.

Motorkonstruktion: Stehende Ventile, seitl. Nockenwelle (Zahnräder), Ölfilter im Nebenschluss, Ölinh. 5,68 L, 1 Ford-Tillotson-Doppelfallstrom-Vergaser, mech. Benzinpumpe, Ölbad-Luftfilter, Zündkerzen Champion H-10, 14 mm, Zündfolge 1-5-4-8-3-7-2, elektr. Anlage Auto-Lite u. Ford 6 V, Dynamo 240 W, Batterie 120 Ah, Wasserkühlung (Pumpe u. Thermost.), Kühlerinh. 32,6 L.

Moteur (construction): Soup. latérales, arbre à cames latéral (pignons), filtre à huile sous pression, cont. carter 4 L, 1 carburateur Solex 30 BFLVS, pompe à ess. élect., épurateur d'air, bougies Bosch W 145 T 7 ou Beru K 175b 1/14, ordre d'allum. 1-3-4-2, équip. élect. Bosch 6 V, dynamo 130 W, batterie 75 Ah, refroid. à eau (pompe et thermost.), cont. radiateur 8,7 L.

Kraftübertragung: Einpl.-Trocken-Kuppl., 362 cm², normales 4-Gang-Getriebe, 1., 2., 3. u. 4. synchr. u. geräuscharm, Schalthebel Mitte, spiralverzahnter Achsantrieb, Achsunters. 4,125:1, halbschwebende H'achse.

Untersetzungsverhältnisse: I. 16,60:1, II. 9,40:1, III. 5,85:1, IV. 4,125:1, R 15,34:1.

Fahrgestell, Aufhängung: X-förmiger Ovalrohr-Rahmen, vorn Einzelradaufh. mit Trapez-Dreieckquerlenker und 2 Querblattfedern, hinten Pendelachse mit Schraubenfedern, v. u. h. hydr. Stossd., hydr. Teves-Fussbremse, Gesamtbremsfl. 726 cm², mech. Handbr. auf H'räder, ZF-Ross-Lenkung mit Schnecke u. Rolle, Zentralschmierung, Benzintankinh. 43 L, Reifen 5.50—16.

Transmission: Embray. monodisque sec, 362 cm², boîte normale à 4 vit., 1^{re}, 2^e, 3^e et 4^e synchr. et silenc., levier central, couple conique spiral, rapport du couple 4,125:1, ess. AR demi-flottant.

Rapports de démultiplication: I^{re} 16,60:1, II^e 9,40:1, III^e 5,85:1, IV^e 4,125:1, MA 15,34:1.

Châssis, suspension: Longérons tubulaires en ovale en X, susp. AV à roues indép., levier triang. en trapèze et 2 res. à lames transv., susp. AR à essieu oscillants, ress. hélicoïdaux, amortiss. hydr. AV et AR, frein à pied hydr. Teves, surface tot. de freinage 736 cm², frein à main méc. sur roues AR, graissage châssis central, direction Z-F Ross, à vis et galet, cont. rés. d'ess. 43 L, pneus 5.50—16.

Abmessungen und Gewicht: Radst. 284,5 cm, Spur v. 131 cm, h. 134,2 cm, Länge 428,5 cm, Breite 163 cm, Höhe 161 cm, Bodenfr. 20,5 cm, Wendekr. 11 m, Gewicht (trocken) 1120 kg.

Dimensions, poids: Empatt. 284,5 cm, voie AV 131 cm, AR 134,2 cm, longueur 428,5 cm, largeur 163 cm, hauteur 161 cm, garde au sol 20,5 cm, diam. de braqu. 11 m, poids (à sec) 1120 kg.

Fahrleistungen: Benzinverbr. ca. 8-10 L/100 km¹, Höchstgeschw. 108 km/h², Leistungsgew. ca. 29,4 kg/PS, theor. Geschw., im dir. Gang bei 1000 U/min 30 km/h.

¹) Approx. Angabe der Redaktion.
²) Werkangabe.

Performances: Consomm. env. 8-10 L/100 km¹, vit. max. env. 108 km/h², rapp. poids/puiss. 29,4 kg/CV, vit. théor. en prise dir. à 1000 t/min 30 km/h.

¹) Donnée approx. de la rédaction.
²) Données de l'usine.

Mercedes-Benz 170 S

Vorbemerkung: Daten wie Modell 170 V mit folgenden Ausnahmen:

Remarques: Comme modèle 170 V à l'exception des données suivantes:

Motordaten: 8,97 Steuer-PS, 75×100 mm, 1767 cm³, Kompr. 6,5:1, 52 PS bei 4000 U/min, max. Drehm. 11,4 mkg bei 1800 U/min, spez. Leistung 29,5 PS/Liter.

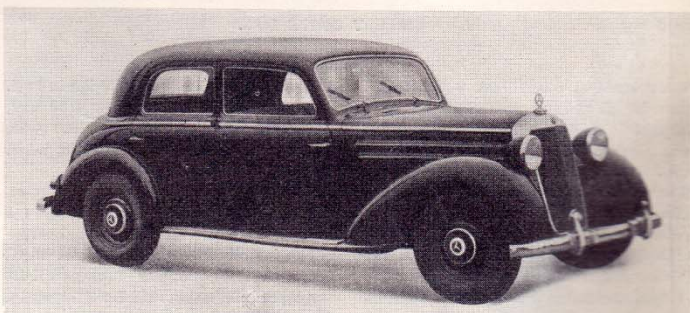
Moteur (dimensions): 8,97 CV-impôt, 75×100 mm, 1767 cm³, compr. 6,5:1, 52 CV à 4000 t/min, couple max. 11,4 mkg à 1800 t/min, puiss. spécif. 29,5 CV/L.

Motorkonstruktion: 1 Solex-Fallstrom-Vergaser 32 PBI, mech. Benzinpumpe, Zündkerzen Bosch W 175 T1, Kühlerinh. 9,3 L.

Kraftübertragung: Normales 4-Gang-Getriebe, alle Gänge synchr. u. geräuscharm, Achsunters. 4,375:1 (8/35).

Moteur (construction): 1 carburateur inv. Solex 32 PBI, pompe à ess. méc., bougies Bosch W 175 T1, cont. radiateur 9,3 L.

Transmission: Boîte normale à 4 vit. toutes synchr. et silenc. Rapport du couple 4,375:1 (8/35).



MERCEDES-BENZ 170 S

Untersetzungsverhältnisse: I. 17,60:1, II. 9,87:1, III. 6,21:1, IV. 4,375:1, R 16,25:1.

Fahrgestell, Aufhängung: vorn Einzelradaufh. mit Trapez-Dreieckquerlenker u. Schraubenfedern, vorne Kurvenstabilisator, v. u. h. hydr. Teleskop-Stossd., Benzintankinh. 47 L, Reifen 6.40—15.

Rapports de démultiplication: I^{re} 17,60:1, II^e 9,87:1, III^e 6,21:1, IV^e 4,375:1, R 16,25:1.

Châssis, suspension: Susp. AV à roues indép., levier triang. en trapèze et ress. hélicoïdaux, stabilisateur de virage AV, amortiss. hydr. télesc. AV et AR, cont. rés. d'ess. 47 L, pneus 6.40—15.

Abmessungen und Gewicht: Spur 142 cm, Länge 445,5 cm, Breite 168,4 cm, Höhe 161 cm, Bodenfreiheit 18,5 cm, Wendekr. 11,2 m, Gewicht (trocken) 1175 kg (Cabriolet 1265 kg).

Dimensions, poids: Voie AR 142 cm, longueur 445,5 cm, largeur 168,4 cm, hauteur 161 cm, garde au sol 18,5 cm, diam. de braqu. 11,2 m, poids (à sec) 1175 kg (cabriolet 1265 kg).



LINCOLN COSMOPOLITAN COUPÉ 6 PL.

Motorkonstruktion: Stehende Ventile, zentrale Nockenwelle (Zahnräder), Ölfilter im Nebenschluss, Ölinh. 5,68 L, 1 Ford-Tillotson-Doppelfallstrom-Vergaser, mech. Benzinpumpe, Ölbad-Luftfilter, Zündkerzen Champion H-10, 14 mm, Zündfolge 1-5-4-8-3-7-2, elektr. Anlage Auto-Lite u. Ford 6 V, Dynamo 240 W, Batterie 120 Ah, Wasserkühlung (Pumpe u. Thermost.), Kühlerinh. 32,6 L.

Moteur (construction): Soup. latérales, arbre à cames central (pignons), filtre à huile en parallèle, cont. carter 5,68 L, 1 carburateur double inv. Ford-Tillotson, pompe à ess. méc., épurateur d'air à bain d'huile, bougies Champion H 10, 14 mm, ordre d'allum. 1-5-4-8-3-7-2, équip. élect. Auto-Lite et Ford 6 V, dynamo 240 W, batterie 120 Ah, refroid. à eau (pompe et thermost.), cont. radiateur 32,6 L.

Kraftübertragung: a) Einplatten-Trocken-Kupplung mit Fliehkrafthilfe, normales 4-Gang-Getriebe, 2. u. 3. synchr. u. 1., 2. u. 3. geräuscharm, auf Wunsch mit Warner-Schnellgang; b) mit automat. «Hydra-Matic»-4-Gang-Planetengeräte, 2 Fahrstufen «Low» u. «High», Schalthebel am Lenkrad, Hypoid-Achsantrieb, Achsunters. 4,27:1 (43/11), mit Schnellgang 4,27:1 (47/11); mit «Hydra-Matic» 3,91:1, halbschw. Hinterachse.

Transmission: a) Embray. monodisque sec, semi-centrifuge, boîte normale à 3 vit., 2^e et 3^e synchr. et 1^{re}, 2^e et 3^e silenc., sur demande surmultipl. Warner; b) boîte de vit. autom. «Hydra-Matic» à 4 vit., changement manuel entre «Low» et «High», levier sous volant, couple hypoïde, rapp. du couple 3,91:1 (43/11), avec surmultipl. 4,27:1 (47/11), avec «Hydra-Matic» 3,91:1, ess. AR demi-flottant.

Untersetzungsverhältnisse (mit Achsunters. 3,91:1): I. 9,85:1, II. 5,92:1, III. 3,91:1, mit Achsunters. 4,27:1): I. 10,8:1, II. 6,48:1, III. 4,27:1; II. mit Schnellg. 4,66:1, III. mit Schnellg. 3,35:1; (mit «Hydra-Matic»): I. 14,93:1, II. 10,28:1, III. 5,66:1, IV. 3,91:1.

Rapports de démultiplication (avec rapp. du couple 3,91:1): I^{re} 9,85:1, II^e 5,92:1, III^e 3,91:1; (avec rapp. du couple 4,27:1): I^{re} 10,8:1, II^e 6,48:1, III^e 4,27:1; II^e avec surmult. 4,66:1, III^e avec surmult. 3,35:1; (avec «Hydra-Matic»): I^{re} 14,93:1, II^e 10,28:1, III^e 5,66:1, IV^e 3,91:1.

Fahrgestell, Aufhängung: Kastenrahmen mit Kreuztraverse, vorn Einzelradaufh. mit Trapez-Dreieckquerlenker u. Schraubenfedern, hinten Starrachse mit Halbellipt.-Federn, vorn Kurvenstabilisator, v. u. h. hydr. Teleskop-Stossd., hydr. Bendix-Fussbremse, Gesamtbremsfl. 1420 cm², mech. Handbr. auf Kardanwelle, Gemmer-Lenkung mit Schnecke u. Rolle, Benzintankinh. 43 (81) L, Reifen 8.20—15.

Châssis, suspension: Longérons à caisson, entretroisé en X, susp. AV à roues indép., levier triang. en trapèze et ress. hélicoïdal, susp. AR à essieu rigide, ress. semi-ellipt., stabilisateur de virage AV, amortiss. hydr. télesc. AV et AR, frein à pied hydr. Bendix, surface tot. de freinage 1420 cm², frein à main méc. sur transmission, direction Gemmer à vis et galet, cont. rés. d'ess. 69 (81) L, pneus 8.20—15.

Abmessungen und Gewicht: Radst. 307,3 cm (318 cm), Spur v. 148,6 cm, h. 152,4 cm, Länge 541 cm (560 cm), Breite 194,5 cm (201 cm), Höhe 161,5 cm (159 cm), Bodenfr. 11,2 cm, Wendekr. 13,7 m (14,2 m), Gewicht (trocken) 1815 kg (1950 kg).

Dimensions, poids: Empatt. 307,3 cm (318 cm), voie AV 148,6 cm, AR 152,4 cm, longueur 541 cm (560 cm), largeur 194,5 cm (201 cm), hauteur 161,5 cm (159 cm), garde au sol 11,2 cm, diam. de braqu. 13,7 m (14,2 m), poids (à sec) 1815 kg (1950 kg).

Fahrleistungen: Benzinverbr. ca. 19-21 L/100 km¹, Höchstgeschw. ca. 155 (150) km/h², Leistungsgew. ca. 11,7 (12,6) kg/PS, theor. Geschw. im dir. Gang bei 1000 U/min Achsunters. 4,27:1) 31,9 km/h (Achsunters. 3,91:1) 35 km/h.

Performances: Consomm. env. 19-21 L/100 km¹, vit. max. 155 (150) km/h², rapp. poids/puiss. 11,7 (12,6) kg/CV, vit. théor. en prise dir. à 1000 t/min (rapp. du couple 4,27:1) 31,9 km/h (rapp. du couple 3,91:1) 35 km/h.

Bemerkungen: In Klammern Angaben für Cosmopolitan.

Observations: Entre parenthèses les données pour Cosmopolitan.

¹) Approx. Angaben der Redaktion.

²) Données approx. de la rédaction.

Hersteller — Constructeur

Lincoln-Mercury Div., Ford Motor Company, Detroit 32, Michigan, USA

Vertrieb — Distribution

Ford Motor Company Belgium S.A., Henry Ford Laan, Anvers

Regionalvertreter — Agents régionaux: Basel: Autavia AG., Hardstrasse 14; Bern: Willy & Co., Laupenstrasse 22; Bienne: Grand Garage du Jura S.A., 18, rue Gouffin; Genève: Marshall Serrette S.A., 48b, rue Liotard; La Chaux-de-Fonds: Garage des Trois Rois S.A., 18, rue de la Serre; Lugano: Luigi Casanova, via S. Gotardo; St. Gallen: Häne & Schlaepfer, Nachstr. 1; Schaffhausen: Kaspar Frères, Garage Valaisan; Zürich: Willy AG., Seefeldstrasse 7; Lausanne: René Mettraux, Red-Star-Garage; Porrentruy: L. Vallat, Electro-Garage.

Vertreter — Sous-agents: Frauenfeld: W. Merz & Co., Talbach-Garage; Fribourg: A. Maradan, Garage Miséricorde; Lucerne: Th. Willy, Bundesplatz; Montreux: Kursaal-Garage S.A., L. Mettraux & Fils; Winterthur: Hugo Erb, Zürcherstrasse 62.