



Lea Francis Lynx

Fahrgestell, Aufhängung: Leiterförmiger Rohrrahmen, vorn Einzelradaufhängung mit Trapez-Dreieckquerlenkern und Torsionsstabfedern, hinten Starrachse mit Halbelliptikfedern, vorne Armstrong-Teleskop-Stoßdämpfer, hinten Armstrong-Kolben-Stoßdämpfer.

Hydr. Fußbremse, Dunlop-Scheibenbremsen vorn und hinten, Scheiben-Ø ca. 30 cm, mech. Handbremse auf Hinterräder, Zahnstangenlenkung, Benzintankinhalt 63 L, Reifen 5.90-15.

Karosserie, Masse, Gewichte: Radstand 251 cm, Spur vorne und hinten 132 cm, Bodenhöhe 14,6 cm, Wendekreis 2,1 m, Cabriolet, 4 Sitzplätze, 2türlich, Länge 457 cm, Breite 178 cm, Höhe (geschlossen) 137 cm, Gewicht trocken 1170 kg.

Fahrleistungen: Höchstgeschwindigkeit 160-170 km/h¹⁾, Leistungsgewicht 10,8 kg/DIN-PS, Geschwindigkeit bei 1000 U/min im IV. Gang 29 km/h, im IV. Schnellgang 37 km/h, Benzinverbrauch (Reiseverbrauch) ca. 12-14 L/100 km¹⁾.

¹⁾ Approx. Angabe der Redaktion

Chassis, suspension: Cadre tubulaire, suspension AV à roues indép. avec leviers triang. en trapèze et ressorts à barres de torsion, susp. AR à essieu rigide avec ressorts semi-ellipt., amortisseurs Armstrong, télesc. à l'AV, amortisseurs à piston à l'AR.

Frein à disque Dunlop AV et AR, diam. des disques env. 30 cm, frein à main méc. sur roues arrière, direction à crémaillères, capacité du réservoir d'ess. 63 L, pneus 5.90-15.

Carrosserie, dimensions, poids: Empattement 251 cm, voie AV et AR 132 cm, garde au sol 14,6 cm, diam. de braquage 9,1 m, Cabriolet, 4 places, 2 portes, longueur 457 cm, largeur 178 cm, hauteur 137 cm, poids à sec 1170 kg.

Performances: Vitesse max. 160 à 170 km/h¹⁾, rapport poids/puiss. 10,8 kg/ch (DIN), vit. à 1000 tr/mn en IV* vitesse 29 km/h, en IV* vit. avec relais surmult. 37 km/h, consomm. d'essence (tourisme) env. 12 à 14 L/100 km¹⁾.

¹⁾ Donnée approx. de la rédaction

Kraftübertragung: Automat. Kraftübertragung Twin-Range Turbo Drive (hydr. Drehmomentwandler und 3-Gang-Planetengetriebe), Wahlhebel am Lenkrad mit Positionen P-R-N-D2-D1-L, Achsunters. 2,89:1 (19/55), auf Wunsch Direct-Power-Sperrdifferential.

Untersetzungsverhältnisse: Max. Drehmomentverstärkung im Wandler 2,10fach, Untersetzungen im Planetengetriebe 2,37:1, 1,48:1, 1,00:1, R 1,84:1.

Fahrgestell, Aufhängung: Selbsttragende Karosserie, vorn Einzelradaufhängung mit Trapez-Dreieckquerlenkern und Schraubenfedern, hinten Starrachse mit Halbelliptikfedern, vorn Kurvenstabilisator (beim Cabriolet verstärkt), vorne und hinten hydr. Teleskopstoßdämpfer.

Hydr. Fußbremse, selbst nachstellend mit Bendix-Bremshilfe, Gesamtbremsfläche 1465 cm², mech. pedalbetätigte Feststellbremse auf Hinterräder, Kugelkreislaufung mit FOMOCO-Servolenkung, Benzintankinhalt 79 L, Reifen 9.00-14, Cabriolet 9.50-14.

Transmission: Transmission automat. Twin-Range Turbo Drive (convertisseur hydr. de couple et boîte planétaire à 3 rapports), levier sélecteur au volant avec positions P-R-N-D2-D1-L, rapport du pont 2,89:1 (19/55), sur demande différentiel autobloquant Direct Power.

Rapports de démultiplication: Multiplication max. par le convertisseur 2,10:1, démultiplications de la boîte planétaire 2,37:1, 1,40:1, 1,00:1, AR 1,84:1.

Chassis, suspension: Carrosserie autoporteuse, susp. AV à roues indép. avec leviers triang. en trapèze et ressorts hélicoïdaux, susp. AR à essieu rigide avec ressorts semi-elliptiques, stabilisateur latéral AV (renforcé sur le Cabriolet), amortisseurs hydr. télesc. AV et AR.

Frein à pied hydr. à réglage automat. avec servo-frein Bendix, surface tot. de freinage 1465 cm², frein de stationnement méc. à pédale sur roues arrière, direction à circuit de billes avec servo-direction FOMOCO, capacité du réservoir d'essence 79 L, pneus 9.00-14 (Cabriolet 9.50-14).



Lincoln Continental Convertible

Karosserien, Masse, Gewichte (trocken): Radstand 312 cm, Spur vorne 157,5 cm, hinten 157,4 cm, Bodenhöhe 14 cm, Wendekreis 14,6 m, Länge 539 cm, Breite 200 cm.

a) 53 A Four-door Sedan, 6 Sitzplätze, 4türlich, Höhe 136 cm, Gewicht ca. 2220 kg; b) 74 A Four-door Convertible (Cabriolet), 6 Sitzplätze, 4türlich, Höhe 141 cm, Gewicht ca. 2350 kg. Mehrgewicht für Klimaanlage 47 kg, Sperrdifferential 2,5 kg, elektr. Sitzverstellung (6-Weg) 9 kg.

Fahrleistungen: Höchstgeschwindigkeit ca. 170-180 km/h¹⁾, Leistungsgewicht 7,3-7,7 kg/SAE-PS, Geschw. bei 1000 U/min im obersten Gang 44,9 km/h (Cabriolet 45,8 km/h), Benzinverbrauch 18-24 L/100 km.

¹⁾ Approx. Angabe der Redaktion

AUSFÜHRUNG FÜR DIE SCHWEIZ

Daten gleich wie Ausführung für die USA.

Carrosseries, dimensions, poids (à sec): Empattement 312 cm, voie AV 157,5 cm, AR 157,4 cm, garde au sol 14 cm, diam. de braquage 14,6 m, longueur 539 cm, largeur 200 cm.

a) 53 A Four-door Sedan, 6 places, 4 portes, hauteur 136 cm, poids env. 2220 kg; b) 74 A Four-door Convertible (Cabriolet), 6 places, 4 portes, hauteur 141 cm, poids env. 2350 kg.

Supplément de poids pour équipement de climatisation 47 kg, différentiel autobloc. 2,5 kg, réglage électr. des sièges (6 sens) 9 kg.

Performances: Vitesse max. env. 170 à 180 km/h¹⁾, rapport poids/puiss. variant entre 7,3 et 7,7 kg/ch (SAE), vitesse à 1000 tr/mn avec rapport supérieure 44,9 km/h (Cabriolet 45,8 km/h), consomm. d'ess. 18 à 24 L/100 km.

¹⁾ Donnée approx. de la rédaction

EXÉCUTION POUR LA SUISSE

Mêmes caractéristiques que l'exécution américaine.

LINCOLN USA

Spitzenmarke der Ford Motor Co. Amerikanische Eliteklasse.

Marque d'élite de la Ford Motor Co. Voiture de la classe américaine supér.

Lincoln Division, Ford Motor Company, Detroit 32, Michigan USA

Lincoln Continental

Luxuswagen der Ford Motor Company. Selbsttragende Karosserie. 1961: Bau des einzigen viertürigen Cabriolet der USA. Reduzierte Motorleistung. Neue Karosserie, nur noch Typenreihe Lincoln Continental. Einführung wartungsfreier Schmierstellen.

Voiture d'apparat de la Ford Motor Company. Carrosserie autoporteuse. 1961: seul cabriolet américain à 4 portes; réduction de la puissance; nouvelle carrosserie; plus que la gamme Lincoln Continental; adoption du graissage permanent supprimant l'entretien.

AMERIKANISCHE AUSFÜHRUNG

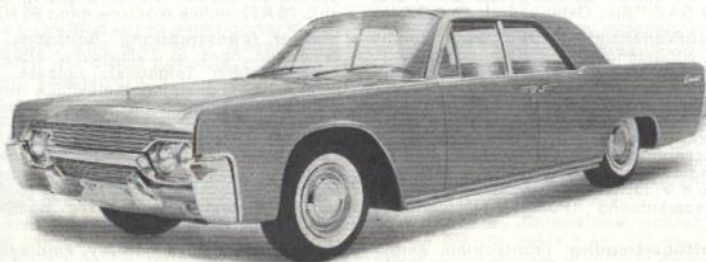
EXÉCUTION AMÉRICAINE

Motordaten: 35,86 Steuer-PS, 8 Zyl. in V (90°), Bohrung 109,22 mm, Hub 93,98 mm, 7045 cm³, Kompr. 10,0:1, 304 SAE-PS bei 4100 U/min, max. Drehmoment 64,3 mkg (SAE) bei 2000 U/min, spezif. Leistung 43,2 SAE-PS/L, Oktanbedarf: Superbenz.

Moteur (dimensions): 35,86 CV-impôt, 8 cyl. en V (90°), alésage 109,22 mm, course 93,98 mm, 7045 cm³, compr. 10,0:1, 304 ch (SAE) à 4100 tr/mn, couple max. 64,3 mkg (SAE) à 2000 tr/mn, puiss. spécif. 43,2 ch/L (SAE), exigence en octane: supercarb.

Motorbauart: Hängende Ventile mit Stoßstangen und Kipphebeln, hydr. Ventiltrieb, zentr. Nockenwelle (Kette), Ölfilter im Hauptstrom, Ölwanne (ohne Filter) 4,7 L, 1 Fallstrom-Zweifachvergaser Carter, Trockenluftfilter, mech. Benzinpumpe. Zündkerzen Champion F-11-Y, elektr. Anlage Ford 12 V, Dynamo 620 W, Batterie 80 Ah, Wasserkühlung, Kühlerinhalt 23,6 L.

Moteur (construction): Soupapes en tête avec tiges et culbut., poussoirs hydr., arbre à cames central (chaîne), filtre à huile sur circ. princ., cont. huile 4,7 L, sans le filtre, 1 carb. inversé double corps Carter, épurateur d'air sec, pompe à ess. mécanique. Bougies Champion F-11-Y, équip. électr. Ford 12 V, dynamo 620 W, batterie 80 Ah, refroid. à eau, contenance 23,6 L.



Lincoln Continental

LLOYD

Zur Borgward-Gruppe gehörendes Kleinwagenwerk. Eigene Konstruktionen.

Constructeur de voitures affilié au groupe Borgward. Réalisation indépendante.

Lloyd Motoren Werke GmbH, Bremen-Neustadt, Deutschland

Lloyd 600 Standard

Kleinwagen mit Frontantrieb. Luftgekühlter 600-cm³-Viertaktmotor mit obenliegender Nockenwelle. In der Schweiz nicht lieferbar.

Petite voiture à traction avant. Moteur à 4 temps, 600 cm³, avec arbre à cames en tête. Non livrable en Suisse.

Motordaten: 3,04 Steuer-PS, 2 Zyl. in Linie, Bohrung 77 mm, Hub 64 mm, 596 cm³, Kompr. 6,6:1, 19 DIN-PS bei 4500 U/min, 24 SAE-PS bei 4500 U/min, max. Drehmoment 3,9 mkg (DIN) bei 2500 U/min, spezif. Leistung 31,9 DIN-PS/L, 40,2 SAE-PS/L.

Moteur (dimensions): 3,04 CV-impôt, 2 cyl. en ligne, alésage 77 mm, course 64 mm, 596 cm³, compr. 6,6:1, 19 ch (DIN) à 4500 tr/mn, 24 ch (SAE) à 4500 tr/mn, couple max. 3,9 mkg (DIN) à 2500 tr/mn, puissance spécif. 31,9 ch/L (DIN), 40,2 ch/L (SAE).

Motorbauart: Hängende Ventile, obenliegende Nockenwelle (Kette), auf Nadeln gelagerte Kurbelwelle, Messing-Pleuellager, Leichtmetall-Zylinderkopf, Ölwanne 2,0 L, 1 Fallstromvergaser Solex 28 VFIS mit mech. Choke, Trockenluftfilter, mech. Solex-Benzinpumpe. Zündkerzen Bosch W 225 T1 oder Beru 225/14, elektr. Anlage 6 V, Dynamo 160 W, Batterie 66 Ah, Luftkühlung mit Gebläse.

Moteur (construction): Soupapes en tête, arbre à cames en tête (chaîne), vilebrequin sur roulement à aiguilles, coussinets de bielle en bronze, culasse en alliage léger, cont. huile 2,0 L, 1 carburateur inversé Solex 28 VFIS avec choke méc., épurateur d'air sec, pompe à ess. méc. Solex. Bougies Bosch W 225 T1 ou Beru 225/14, équip. électr. 6 V, dynamo 160 W, batterie 66 Ah, refroid. à air avec soufflante.