



Lancia Flaminia 3 C 2800 Coupé GT (Touring)

Untersetzungsverhältnisse: I. 2,80:1; II. 1,86:1; III. 1,28:1; IV. 1:1; R 3,03:1.

Fahrgestell: Reifen Michelin XA 165-400.

Unterhalt: Schmierung (17 N.).

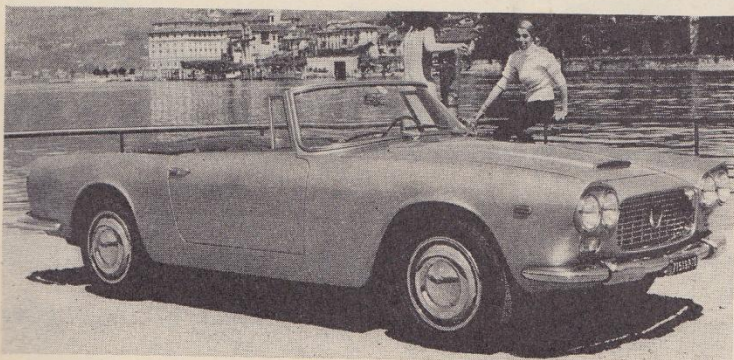
Dimensionen: Radstand 252 cm, Wendekreis 11 m, Kofferraum 280 dm³ (GT), 343 dm³ (GTL), 200 dm³ (Cabriolet); a) Coupé GT: Länge 450 cm, Breite 166 cm, Höhe 130,5 cm; b) Coupé GTL: Länge 453 cm, Breite 166 cm, Höhe 137 cm; c) Cabriolet: Länge 450 cm, Breite 166 cm, Höhe 130,5 cm.

Rapports de démultiplication: I° 2,80:1; II° 1,86:1; III° 1,28:1; IV° 1:1; AR 3,03:1.

Châssis: Pneus Michelin XA 165-400.

Entretien: Graissage (17 g.).

Dimensions: Empattement 252 cm, diam. de braquage 11 m. Volume du coffre 280 dm³ (GT), 343 dm³ (GTL), 200 dm³ (Cabriolet); a) Coupé GT: longueur 450 cm, largeur 166 cm, hauteur 130,5 cm; b) Coupé GTL: longueur 453 cm, largeur 166 cm, hauteur 137 cm; c) Cabriolet: longueur 450 cm, largeur 166 cm, hauteur 130,5 cm.



Lancia Flaminia 3 C 2800 Cabriolet (Touring)

Ausrüstung: GTL mit zweistufigem Scheibenwischer.

Fahrleistungen: Höchstgeschwindigkeit GT 194 km/h, GTL 191 km/h und Cabriolet 193 km/h (Werk), Geschw. bei 1000 U/min im IV. Gang 35 km/h; stehender km (Werk Vollast) GT 31,7 sec, GTL 33 sec und Cabriolet 32 sec; Leistungsgew. GT 9,1 kg/PS (CUNA), GTL 9,4 kg/PS (CUNA) und Cabriolet 9,3 kg/PS (CUNA); Verbrauch (CUNA) GT 14,5 L/100 km, GTL 14,7 L/100 km und Cabriolet 14,2 L/100 km.

Equipement: GTL avec essuie-glace à deux vitesses.

Performances: Vitesse maxi GT 194 km/h, GTL 191 km/h, cabriolet 193 km/h (usine), vit. à 1000 tr/mn en IV° vit. 35 km/h, le km départ arrêté (usine à pleine charge) GT 31,7 sec, GTL 33 sec, cabriolet 32 sec; rapp. poids/puiss. GT 9,1 kg/ch (CUNA), GTL 9,4 kg/ch (CUNA), cabriolet 9,3 kg/ch (CUNA); consomm. (CUNA) GT 14,5 L/100 km, GTL 14,7 L/100 km, cabriolet 14,2 L/100 km.

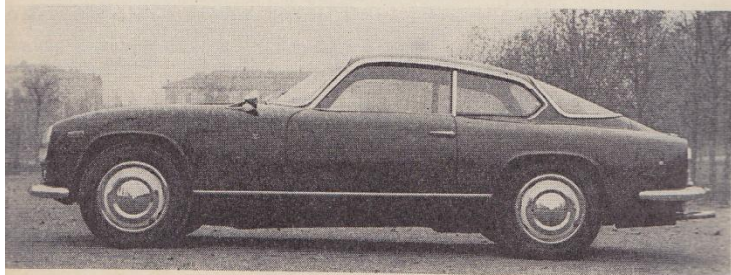
Lancia Flaminia 2800 Supersport

Sportliche Ausführung mit Leichtmetallkarosserie Zagato. Daten wie Lancia Flaminia 3 C 2800 GT, mit folgenden Ausnahmen:

Karosserie, Gewichte: Coupé (Zagato) 2 Sitze; Leergewicht (DIN) 1330 kg, max. zul. Gesamtgewicht 1490 kg.

Version sportive avec carrosserie Zagato en alliage léger. Mêmes caractéristiques que Lancia Flaminia 3 C 2800 GT, sauf:

Carrosserie, poids: Coupé (Zagato) 2 places; poids à vide (DIN) 1330 kg, poids tot. admissible 1490 kg.



Lancia Flaminia 2800 Supersport (Zagato)

Motordaten: 152 PS (CUNA), 54,7 PS/L (CUNA).

Motorkonstruktion: 3 Fallstrom-Doppelvergaser Weber 40 DCN 12.

Kraftübertragung: Unters. 3,461:1 (13/45).

Dimensionen: Kofferraum 365 dm³. Länge 442 cm, Breite 165 cm, Höhe 128 cm.

Ausrüstung: Serienmäßig mit Scheibenwischer, Scheibenwischer zweistufig, vorderen Einzelsitzen, Tageszähler, Rückfahr- und Kofferraumbeleuchtung.

Fahrleistungen: Höchstgeschwindigkeit 210 km/h (Werk), Geschw. bei 1000 U/min im IV. Gang 35,6 km/h; stehender km (Werk Vollast) 30,5 sec; Leistungsgew. 8,7 kg/PS (CUNA); Verbrauch (CUNA) 15,2 L/100 km.

Moteur (cotes chiffrées): 152 ch (CUNA), 54,7 ch/L (CUNA).

Moteur (construction): 3 carburateurs inversés à double corps Weber 40 DCN 12.

Transmission: Rapp. du pont 3,461:1 (13/45).

Dimensions: Volume du coffre 365 dm³. Longueur 442 cm, largeur 165 cm, hauteur 128 cm.

Equipement: De série avec lave-glace, essuie-glace à deux vitesses, sièges AV séparés, compteur journalier, phares de recul, éclairage du compartiment-moteur et du coffre.

Performances: Vitesse maxi 210 km/h (usine), vit. à 1000 tr/mn en IV° vit. 35,6 km/h; le km départ arrêté (usine) à pleine charge 30,5 sec; rapp. poids/puiss. 8,7 kg/ch (CUNA); consomm. (CUNA) 15,2 L/100 km.

Lincoln USA

Spitzenmarke der Ford Motor Company. Fahrzeuge der amerikanischen Eliteklasse.

Marke de prestige de la Ford Motor Company. Voitures d'élite américaine.

Lincoln Division, Ford Motor Company, Dearborn, Detroit 32, Michigan, USA

MODELLREIHE - GAMME DES MODÈLES

Continental: Sedan - Hardtop Coupé
Continental Mark III: Coupé

Lincoln Continental

Luxuswagen der Ford Motor Company. Selbsttragende Karosserie, vorn Scheibenbremsen. 1968: Geringfügige Retouchen an den Aufbauten, reduziertes Modellangebot.

Voiture de luxe de la Ford Motor Company. Carrosserie autoportée, freins AV à disques. 1968: Petites retouches aux carrosseries, choix de modèles réduit.

AMERIKANISCHE AUSFÜHRUNG

Karosserien, Gewichte (aufgefüllt): Sedan 4türig, 6 Sitze; ca. 2350 kg; Hardtop Coupé 2türig, 6 Sitze; ca. 2305 kg. Mehrgewicht für: Vordere Einzelsitze 20 kg; elektr. Sitzverstellung 8 kg; elektr. Fensterheber 10 kg; Klimaanlage 40 kg.

EXÉCUTION AMÉRICAIN

Carrosseries, poids (réservoirs pleins): Sedan 4 portes, 6 places, env. 2350 kg; Hardtop Coupé 2 ptes, 6 pl.; env. 2305 kg. Supplément de poids pour: Sièges séparés AV 20 kg; réglage automat. des sièges 8 kg; lave-glace électr. 10 kg; climatisation 40 kg.

7,6-Liter-V8-Motor - 340 HP

1 Vierfachvergaser

Motordaten: 8 Zyl. in V 90° (111,25 x 97,28 mm), 7565 cm³; Kompr. 10,25:1; 345 PS (SAE) bei 4600 U/min, 45,6 PS/L (SAE); 67 mkg (SAE) bei 2800 U/min; Oktanbedarf 100 ROZ.

Motorkonstruktion: Hängende Ventile, hydr. Ventilstößel, zentr. Nockenwelle (Kette); 5fach gelagerte Kurbelwelle; Oelfilter im Hauptstrom; Oel 4,7 L; 1 Fallstrom-Vierfachvergaser Carter, Trockenluftfilter; Doppelauspuff. Zündkerzen Autolite BTF-42, 18 mm; Batterie 12 V 85 Ah, Alternator 55 A; Wasserkühlung, Inh. 22 L.

Moteur V8 7,6 litres - 340 HP

1 carburateur à quadruple corps

Moteur (cotes chiffrées): 8 cyl. en V 90° (111,25 x 97,28 mm), 7565 cm³; compr. 10,25:1; 345 ch (SAE) à 4600 tr/mn, 45,6 ch/L (SAE); 67 mkg (SAE) à 2800 tr/mn; exig. en oct. 100 (R).

Moteur (construction): Soupapes en tête, poussoirs hydr., arbre à cames central (chaîne); vilebrequin à 5 paliers; filtre à huile sur circ. princ., huile 4,7 L; 1 carburateur inversé à quadruple corps Carter, filtre à air sec; double échappement. Bougies Autolite BTF-42, 18 mm; batterie 12 V 85 Ah, alternateur 55 A; refroid. à eau, capac. 22 L.

Kraftübertragung: Kardanwelle offen, einteilig, Getriebeautomat «Turbo Drive» (hydr. Wandler und 3-Gang-Planetengetriebe), Wählhebel am Lenkrad mit Positionen P-R-N-D-2-1; Unters. 2,80:1 (15/42), a.W. 3,00:1 (13/39). A.W. Differentialbremse «Directed Power».

Untersetzungsverhältnisse: Max. Drehmomentverstärkung im Wandler, 2,1fach, Unters. im Planetengetriebe: 2,46:1; 1,46:1; 1:1; R 2,17:1.

Fahrgestell, Aufhängung: Selbsttragende Karosserie; vorn oberer Trapez-Dreieckquerlenker, unterer einf. Querlenker mit elastisch gelagerter Zugstrebe, Schraubenfeder und hydr. Teleskopdämpfer dazwischen, vorn Kurvenstabilisator, hinten Starrachse mit Halbelliptikfedern, Teleskopdämpfer. Selbstnachstellende Bremse, vorn Scheibenbremse Kelsey-Hayes, hinten Trommelbremse mit Bremshilfe, Scheiben- \varnothing 30,1 cm, wirksame Bremsbelagfläche 965 cm², bestrichene Bremsfläche vorn 1516 cm², hinten 1342 cm², pedalbetätigte Feststellbremse auf Hinterräder (durch Vakuum lösbar); Kugelkreislauf Lenkung mit Servo, a.W. Lenkdriftverstellung; Benzintank 96,5 L; Reifen 9.15-15.

Transmission: Arbre de transmission libre, en une pièce, boîte automat. «Turbo Drive» (convertiss. hydr. et boîte planétaire à 3 rapp.), levier sélecteur au volant avec positions P-R-N-D-2-1; rapp. du pont 2,80:1 (15/42), s.d. 3,00:1 (13/39). S.d. différentiel autolboquant «Directed Power».

Rapports de démultiplication: Multipl. maxi par le convertiss. 2,1:1, démult. de la boîte planétaire: 2,46:1; 1,46:1; 1:1; AR 2,17:1.

Châssis, suspension: Carrosserie autoportée; susp. AV avec levier sup. triang. en trapèzes, levier inf. simple avec barre de traction sur articulation élast., ressorts hélic. et amortiss. télesc. concentriques, stabilisateur transv. AV, susp. AR à essieu rigide et ressorts semi-elliptiques, amortiss. télesc. Frein autorégleur, frein AV à disques Kelsey-Hayes, AR à tambours, avec servo-frein, \varnothing disques AV 30,1 cm, surface active de freinage 965 cm², surface de frottement AV 1516 cm², AR 1342 cm², frein de stationnement au pied sur roues AR (déclenchement par dépression); direction à circuit de billes avec servo, s.d. inclinaison du volant réglable; réservoir d'ess. 96,5 L; pneus 9.15-15.



Lincoln Continental 4-Door Sedan

Dimensionen: Radstand 320 cm, Spur 157,5/155 cm, Wendekreis 15,4 m, Kofferraum 510 dm³, Länge 561,5 cm, Breite 202,5 cm, Höhe 139,5 cm (Faux-Cabriolet 137,5 cm).

Fahrleistungen: Höchstgeschwindigkeit ca. 200-210 km/h (approx. Angabe der Red.), Geschw. bei 1000 U/min im obersten Gang: 47,7 km/h; Leistungsgew. von 6,8-7,5 kg/PS (SAE); Verbrauch (approx. Angabe der Red.), ca. 17-23 L/100 km.

AUSFÜHRUNG FÜR DIE SCHWEIZ

Daten wie Ausführung für die USA, ausgenommen:

Karosserie (Lieferprogramm): Sedan 4türig, 6 Sitze.

Kraftübertragung: Differentialbremse serienmässig.

Fahrgestell, Aufhängung: Verstärkte Federn; Reifen 9.00-15.

Unterhalt (Normalbetrieb): Ölwechsel und Schmierintervalle max. alle 10 000 km; Frostschutz für 2 Jahre.

Dimensions: Empattement 320 cm, voie 157,5/155 cm, diam. de braquage 15,4 m. Volume du coffre 510 cm³. Longueur 561,5 cm, largeur 202,5 cm, hauteur 139,5 cm (faux-cabriolet 137,5 cm).

Performances: Vitesse maxi env. 200 à 210 km/h (donnée approx. réd.), vitesse à 1000 tr/mn avec rapp. sup.: 47,7 km/h; rapp. poids/puiss. variant entre 6,8 et 7,5 kg/ch (SAE); consomm. (donnée approx. réd.) env. 17 à 23 L/100 km.

EXÉCUTION POUR LA SUISSE

Mêmes caractéristiques que version pour les USA, sauf:

Carrosseries (programme de livraison): Sedan 4 portes, 6 places.

Transmission: Différentiel autobloquant de série.

Châssis, suspension: Ressorts renforcés; pneus 9.00-15.

Entretien (usage normal): Vidange et intervalle de graissage tous les 10 000 km au maxi; antigel pour 2 ans.

Motordaten: 8 Zyl. in V^{90°} (110,74 x 97,79 mm), 7536 cm³; Kompr. 10,5:1; 370 PS (SAE) bei 4600 U/min, 49,1 PS/L (SAE); 69,1 mkg (SAE) bei 2800 U/min; Oktanbedarf 100 ROZ.

Motorkonstruktion: Hängende Ventile, hydr. Ventilstößel, zentrale Nockenwelle (Kette); 5fach gelagerte Kurbelwelle; Oelfilter im Hauptstrom, Oel 3,8 L; 1 Fallstrom-Vierfachvergaser Autolite, Trockenluftfilter; Doppelauspuff. Zündkerzen Autolite BF 42, 18 mm; Batterie 85 Ah 12 V, Alternator 55 A, Wasserkühlung, Inh. 22 L; ausschaltbarer Kühlluftventilator.

Kraftübertragung: Kardanwelle offen, einteilig, Getriebeautomat «Turbo Drive» (hydr. Wandler und 3-Gang-Planetengetriebe), Wählhebel am Lenkrad, mit Positionen P-R-N-D-2-1; Unters. 2,80:1 (15/42), a.W. 3,00:1 (13/39). A.W. Differentialbremse «Equa-Lock».

Fahrgestell, Aufhängung: Kastenrahmen mit Traversen; vorn oberer Trapez-Dreieckquerlenker, unterer einfacher Querlenker mit elastisch gelagerter Zugstrebe und Schraubenfeder, vorn Kurvenstabilisator; hinten Starrachse mit Schraubenfedern, unteren Längslenkern, oberer Drehmomentstütze und Panhardstab, hinten Kurvenstab., Teleskopdämpfer. Selbstnachstellende Bremse, vorn Scheibenbremse, Kelsey-Hayes, hinten Trommelbremse, Zweikreislaufsystem mit Bremshilfe, Scheibendurchmesser vorn 30 cm, wirksame Bremsbelagfläche vorn und hinten 858 cm², bestrichene Bremsfläche vorn und hinten 2406 cm², pedalbetätigte Feststellbremse auf Hinterräder (durch Vakuum lösbar); Kugelkreislauflenkung mit Servo; Benzintank 91 L; Reifen 8.45-15.

Dimensionen: Radstand 297,5 cm, Spur 157,5/157,5 cm, Wendekreis 12,8 m. Kofferraum 382 dm³, Länge 549 cm, Breite 201,5 cm, Höhe 134,5 cm.

Fahrleistungen: Höchstgeschwindigkeit ca. 200-210 km/h (approx. Angabe der Red.), Geschw. bei 1000 U/min im obersten Gang 46,7 km/h; Leistungsgew. 5,8 kg/PS (SAE); Verbrauch (approx. Angabe der Red.) ca. 17-22 L/100 km.

Moteur (cotes chiffrées): 8 cyl. en V^{90°} (110,74 x 97,79 mm), 7536 cm³; compr. 10,5:1; 370 ch (SAE) à 4600 tr/mn, 49,1 ch/L (SAE); 69,1 mkg (SAE) à 2800 tr/mn; exig. en oct. 100 (R).

Moteur (construction): Soupapes en tête, poussoirs hydr., arbre à cames central (chaîne); vilebrequin à 5 paliers; filtre à huile sur circ. princ., huile 3,8 L; 1 carburateur inversé à quadruple corps Autolite, filtre à air sec; double échappement. Bougies Autolite BF 42, 18 mm; batterie 85 Ah 12 V, alternateur 55 A; refroid. à eau, capac. 22 L; ventilateur débrayable.

Transmission: Arbre de transm. libre en 1 pièce, boîte automat. «Turbo Drive» (convertiss. hydr. et boîte planét. à 3 rapp.), levier sélecteur au volant, avec positions P-R-N-D-2-1; rapp. du pont 2,80:1 (15/42), s.d. 3,00:1 (13/39). S.d. différentiel autobloquant «Equa-Lock».

Châssis, suspension: Cadre à caisson avec traverses; susp. AV avec levier sup. triang. en trapèzes, levier inf. simple avec barre de traction sur articulation élast. et res. hélic., stabilisateur transv. AV; susp. AR à essieu rigide et ressorts hélic., bras longit. inf. barre de réaction du couple et barre Panhard, stabilisateur transv. AR, amortisseurs télesc. Freins autorégulés, freins à disques AV Kelsey-Hayes, à tambours AR, double circuit avec servo-frein, diamètre AV 30 cm, surface active de freinage AV et AR 858 cm², surface de frottement AV et AR 2406 cm²; frein de stationnement au pied sur roues AR (déclenchement par dépression); direction à circuit de billes avec servo; réservoir d'ess. 91 L; pneus 8.45-15.

Dimensions: Empattement 297,5 cm, voie 157,5/157,5 cm, diam. de braquage 12,8 m. Volume du coffre 382 dm³. Longueur 549 cm, largeur 201,5 cm, hauteur 134,5 cm.

Performances: Vitesse maxi env. 200 à 210 km/h (donnée approx. réd.), vit. à 1000 tr/mn avec rapport sup. 46,7 km/h; rapp. poids/puiss. 5,8 kg/ch (SAE); consomm. (donnée approx. réd.) env. 17 à 22 L/100 km.



Lincoln Continental Hardtop Coupé

Ausrüstung: Scheibendusche, Scheibenwischer stufenlos verstellbar, Heckscheibenheizung, vordere Liegesitze, Tageszähler, Rückfahrleuchten, Kofferraumbeleuchtung, elektr. Fenster- und Sitzverstellung, Lenkradneigung verstellbar, Türverriegelung durch Vakuum serienmässig.

Fahrleistungen: Geschw. bei 1000 U/min im obersten Gang 47,5 km/h.

Lincoln Continental Mark III

Neues Modell. Spitzenfahrzeug der Ford Motor Company mit exklusiver Coupé-Karosserie. In der Schweiz nur auf Bestellung lieferbar. Début Frühjahr 1968.

AMERIKANISCHE AUSFÜHRUNG

7,5-Liter-V8-Motor - 370 HP

Karosserie, Gewicht (aufgefüllt): Coupé 2türig, 4 Sitze; ca. 2150 kg.

Equipement: Lave-glace, essuie-glace à vitesse variable, dégivreur de lucarne AR, sièges couchettes AV, compteur journalier, phares de recul, éclairage du coffre, régl. électr. des sièges, lève-glaces électr., inclin. du volant régl., verrouillage des portes par dépression de série.

Performances: Vitesse à 1000 tr/mn avec rapp. sup. 47,5 km/h.

Nouveau modèle. Voiture de prestige de la Ford Motor Company avec carrosserie exclusive traitée en coupé. Livrable en Suisse uniquement sur demande. Début printemps 1968.

EXÉCUTION AMÉRICAIN

Moteur V8 7,5 litres - 370 HP

Carrosserie, poids (réservoirs pleins): Coupé 2 portes, 4 places; env. 2150 kg.



Lincoln Continental Mk. III Coupé

Lotus GB

Auf Renn- und Sportwagen spezialisierte englische Firma.

Marke anglaise spécialisée dans la construction de voitures de Grand Tourisme, de sport et de course.

Lotus Cars (Sales) Ltd., Norwich, Norfolk (NOR 92 W), England

MODELLREIHE - GAMME DES MODÈLES

Elan - Elan SE - Elan +2 - Europa - Mk. 47 GT

Lotus Elan & Elan SE

Coupé - Cabriolet

Sportwagen mit 2-Nockenwellen-Motor, Mittelträgerchassis und Kunststoffkarosserie. A.W. elektrische Scheibenbetätigung. Luxusausführung Elan SE (special equipment) mit höherer Motorleistung.

Voiture de sport avec moteur à 2 arbres à cames en tête, châssis à poutre centrale et carrosserie en matière synthétique. S.d. commande électrique des vitres. Variante de luxe Elan SE (special equipment) avec moteur plus puissant.

Karosserien, Gewicht: Coupé und Cabriolet mit Kunststoffkarosserie, 2türig, 2 Sitze; Leergewicht (DIN) ab 558 kg.

Carrosseries, poids: Coupé et cabriolet avec carrosserie en matière synthétique, 2 portes, 2 places; poids à vide (DIN) depuis 558 kg.

Motordaten: 4 Zyl. in Linie (82,55 x 72,75 mm), 1558 cm³; Kompr. 9,5:1; 106 PS (DIN) bei 5500 U/min, 68 PS/L (DIN); 14,9 mkg (DIN) bei 4000 U/min; Oktanbedarf Superbenzin. SE: 116 PS (DIN), 74,4 PS/L (DIN).

Moteur (cotes chiffrées): 4 cyl. en ligne (82,55 x 72,75 mm), 1558 cm³; compr. 9,5:1; 106 ch (DIN) à 5500 tr/mn, 68 ch/L (DIN); 14,9 mkg (DIN) à 4000 tr/mn; exig. en oct. supercarburant. SE: 116 ch (DIN), 74,4 ch/L (DIN).

Motorkonstruktion: Hängende Ventile, 2 obenliegende Nockenwellen (Kette); 5fach gelagerte Kurbelwelle; Lotus-Leichtmetall-Zylinderkopf; Oelfilter im Hauptstrom, Oel 3,8 L; 2 Weber-Doppelvergaser Typ 40 DCO E-2. (SE-Motor: Spezialnockenwellen und Modifikationen an Vergaser und Auspuffanlage.) Zündkerzen Lodge 2 HLN; Batterie 12 V 57 Ah; Wasserkühlung, Inh. 6,4 L.

Moteur (construction): Soupapes en tête, 2 arbres à cames en tête (chaîne); vilebrequin sur 5 paliers, culasse en alliage léger Lotus; filtre à huile sur circ. princ., huile 3,8 L; 2 carburateurs à double corps Weber DCO E-2. (Moteur SE: arbres à cames et système d'échappement spéciaux.) Bougies Lodge 2 HLN; batterie 12 V 57 Ah; refroid. à eau, capac. 6,4 L.