

Motordaten (SAE brutto): 2 Zyl. in Linie (52 x 58 mm), 246 cm³; Kompr. 7,5:1; 11 kW (15 PS) bei 5000/min, 44,8 kW/L (61 PS/L).

Motorkonstruktion: 1 Horizontalvergasers Dell'Orto VHB 20 BS.

Kraftübertragung: Achsunters. 5,125:1.

Untersetzungsverhältnisse: I. 3,25:1; II. 2,06:1; III. 1,3:1; IV. 0,87:1; R 4,02:1.

Fahrgestell: Reifen 145 SR 10, Felgen 4 1/2".

Dimensionen: Länge 207 cm, Breite 135 cm, Höhe 145 cm.

Fahrleistungen: Höchstgeschwindigkeit 80 km/h (Werk), Geschw. bei 1000/min im IV. Gang 20 km/h; Leistungsgew. 30,9 kg/kW (22,7 kg/PS).

Moteur (cotes chiffrées, SAE brut): 2 cyl. en ligne (52 x 58 mm), 246 cm³; compr. 7,5:1; 11 kW (15 ch) à 5000/mn, 44,8 kW/L (61 ch/L).

Moteur (construction): 1 carburateur horiz. Dell'Orto VHB 20 BS.

Transmission: Rapp. du pont 5,125:1.

Rapports de démultiplication: I^e 3,25:1; II^e 2,06:1; III^e 1,3:1; IV^e 0,87:1; AR 4,02:1.

Châssis: Pneus 145 SR 10, jantes 4 1/2".

Dimensions: Longueur 207 cm, largeur 135 cm, hauteur 145 cm.

Performances: Vitesse maxi 80 km/h (usine), vitesse à 1000/mn en IV^e vit. 20 km/h; rapp. poids/puiss. 30,9 kg/kW (22,7 kg/ch).

Motordaten (SAE netto): 8 Zyl. in V 90° (101,6 x 76,2 mm), 4942 cm³; Kompr. 8,4:1; 98,5 kW (134 PS) bei 3600/min, 19,9 kW/L (27,1 PS/L); 315 Nm (32,1 mcp) bei 1400/min; Oktanbedarf 91 ROZ.

Motorkonstruktion: Hydr. Ventilstößel, zentrale Nockenwelle (Kette); 5fach gelagerte Kurbelwelle; Öl 4,7 L; 1 Fallstrom-Doppelvergaser Ford. Zündkerzen Motorcraft AWSF-42; Batterie 12 V 53 Ah, Alternator 60/65 A; Wasserkühlung, Inh. 13,6 L.

Kraftübertragung (auf Hinterräder): Getriebeautomat «Cruise-O-Matic» (hydr. Wandler und 3-Gang-Planetengetriebe), Wählhebel am Lenkrad oder in der Mitte mit Positionen P-R-N-D-2-1; Hypoid-Achsantrieb, Achsunters. 2,47:1. A.W. Differentialbremse.

Untersetzungsverhältnisse: Max. Drehmomentverstärkung im Wandler 2,09fach, Unters. im Planetengetriebe: 2,4:1; 1,46:1; 1:1; R 2,18:1.

Fahrgestell, Aufhängung: Selbsttragende Karosserie; vorn oberer Dreieckquerlenker, unterer einfacher Querlenker mit elast. gelagerter Zugstrebe, Kurvenstabilisator, Schraubenfeder; hinten Starrachse mit Halbelliptikfedern, vorn und hinten Teleskopdämpfer. Vierrad-Scheibenbremsen mit Servo, Scheiben-Ø vorn 28 cm, hinten 27,1 cm, aktive Bremsfläche 465 cm², bestrichene Bremsfläche 2798 cm², pedalbetätigte Fussfeststellbremse auf Hinterräder; Kugelkreislaufenkung, mit Servo; Benzintank 72,5 L; Reifen FR 78-14, Felgen 6".

Dimensionen: Radstand 279 cm, Spur 150/146,5 cm, Bodenfreiheit 13 cm, Wendekreis 12,1 m, Kofferraum 415 dm³, Länge 510 cm, Breite 189 cm, Höhe 137,5 cm.

Fahrleistungen: Höchstgeschwindigkeit (Angabe Red.) ca. 160–170 km/h, Geschw. bei 1000/min im obersten Gang 49,2 km/h; Leistungsgewicht ab 17,6 kg/kW (12,9 kg/PS); Verbrauch (Reise) ca. 13–20 L/100 km (Angabe Red.).

Moteur (cotes chiffrées, SAE net): 8 cyl. en V 90° (101,6 x 76,2 mm), 4942 cm³; compr. 8,4:1; 98,5 kW (134 ch) à 3600/mn, 19,9 kW/L (27,1 ch/L); 315 Nm (32,1 mcp) à 1400/mn; exig. en oct. 91 (R).

Moteur (construction): Poussoirs hydr., arbre à cames central (chaîne); vilebrequin à 5 paliers; huile 4,7 L; 1 carburateur inversé à double corps Ford. Bougies Motorcraft AWSF-42; batterie 12 V 53 Ah, alternateur 60 à 65 A; refroid. à eau, capac. 13,6 L.

Transmission (sur roues AR): Boîte automat. «Cruise-O-Matic» (convertiss. hydr. et boîte planétaire à 3 rapp.), levier sélecteur au volant ou central avec positions P-R-N-D-2-1; couple conique hypoid, rapp. du pont 2,47:1. S.d. différentiel autobloquant.

Rapports de démultiplication: Multiplication maxi par le convertiss.: 2,09:1; démult. de la boîte planétaire: 2,4:1; 1,46:1; 1:1; AR 2,18:1.

Châssis, suspension: Carrosserie auto-porteuse; susp. AV avec levier sup. triang. en trapèzes, levier inf. simple avec barre de traction sur articulation élast., stabilisateur transv., ressort hélic.; susp. AR à essieu rigide et ressorts semi-elliptiques; amortisseurs télesc. Frein à disques sur 4 roues, avec servo, Ø disques AV 28 cm, AR 27,1 cm, surface active de freinage 465 cm², surface de frottement 2798 cm², frein de stationnement au pied sur roues AR; direction à circuit de billes avec servo; réservoir d'ess. 72,5 L; pneus FR 78-14, jantes 6".

Dimensions: Empattement 279 cm, voie 150/146,5 cm, garde au sol 13 cm, diam. de braquage 12,1 m. Vol du coffre 415 dm³. Longueur 510 cm, largeur 189 cm, hauteur 137,5 cm.

Performances: Vitesse maxi (donnée réd.) env. 160 à 170 km/h, vitesse à 1000/mn avec rapp. sup. 49,2 km/h; rapp. poids/puiss. à partir de 17,6 kg/kW (12,9 kg/ch); consomm. (tourisme) env. 13 à 20 L/100 km (donnée réd.).

Leyland ZA

Südafrikanische Filiale der British Leyland. Produktion des Leyland Marina eingestellt.

Leyland South Africa Limited, North Reef Road, Elandsfontain 1406, P.O. Box 6226 Johannesburg 2000, South Africa

Filiale de la British Leyland en Afrique du sud. Production de la Leyland Marina suspendue.

Lincoln USA

Spitzenmarke der Ford Motor Company. Fahrzeuge der amerikanischen Eliteklasse.

Lincoln Division, Ford Motor Company, Dearborn, Detroit 32, Michigan, USA

Marque de prestige de la Ford Motor Company. Voitures d'élite américaine.

Dearborn, Detroit 32, Michigan, USA

AUSFÜHRUNG FÜR DIE SCHWEIZ

Für die in die Schweiz importierten gängigen Modelle siehe Preisliste; andere Ausführungen sind auf Bestellung erhältlich.

EXÉCUTION POUR LA SUISSE

Pour les modèles courants importés en Suisse, voir la liste des prix; d'autres versions sont livrables sur commande.

MODELLREIHE — GAMME DES MODÈLES

Versailles: Sedan
Continental: Sedan — Coupé
Continental Mark V: Sedan — Coupé

Lincoln Versailles

Luxuriöse Limousine mit kompakten Abmessungen, basierend auf Ford Granada/Mercury Monarch, 4,9-Liter-V8-Motor, 4-Rad-Scheibenbremsen. Debüt März 1977.

Karosserie, Gewicht: Limousine 4 türig, 5 Sitze; Leergewicht ca. 1730 kg.

4,9-Liter-V8 — 132 HP (netto)
1 Doppelvergaser

Berline luxueuse avec dimensions compactes, basant sur la Ford Granada/Mercury Monarch, moteur V8 4,9 litres, frein à disques sur 4 roues. Débuts mars 1977.

Carrosserie, poids: Berline 4 portes, 5 places; poids à vide env. 1730 kg.

V8 4,9 litres — 132 HP (net)
1 carburateur à double corps



Lincoln Versailles

Lincoln Continental

Luxuswagen der Ford Motor Company. Herbst 1979: Neue, kompaktere Karosserie, kleinere V8-Motoren, Overdrive-Automatikgetriebe.

Voiture de luxe de la Ford Motor Company. Automne 1979: Nouvelle carrosserie plus compacte, moteurs V8 plus petites, boîte automatique avec overdrive.



Lincoln Continental

Karosserien, Gewichte (aufgefüllt):
Sedan 4türig, 6 Sitze; ca. 1855 kg;
Coupé 2türig, 6 Sitze; ca. 1820 kg.

4,9-Liter-V8 — 129 HP (netto)
Benzineinspritzung

Motordaten (SAE netto): 8 Zyl. in V 90° (101,6 x 76,2 mm), 4942 cm³; Kompr. 8,4:1; 96,5 kW (131 PS) bei 3600/min, 19,5 kW/L (26,5 PS/L); 313 Nm (31,9 mcp) bei 2000/min; Oktanbedarf 91 ROZ.

Motorkonstruktion: Hydraulische Ventilstößel, zentrale Nockenwelle (Kette); 5fach gelagerte Kurbelwelle; Öl 4,7 L; elektronische Benzineinspritzung.

Carrosseries, poids (réservoirs pleins):
Sedan 4 portes, 6 places; env. 1855 kg.
Coupé 2 portes, 6 places; env. 1820 kg.

V8 4,9 litres — 129 HP (net)
Injection d'essence

Moteur (cotes chiffrées, SAE net): 8 cyl. en V 90° (101,6 x 76,2 mm), 4942 cm³; compr. 8,4:1; 96,5 kW (131 ch) à 3600/mn, 19,5 kW/L (26,5 ch/L); 313 Nm (31,9 mcp) à 2000/mn; exig. en oct 91 (R).

Moteur (construction): Poussoirs hydr., arbre à cames central (chaîne); vilebrequin à 5 paliers; huile 4,7 L; injection d'essence électronique.

Zündkerzen Motorcraft AWSF-42, transistorisierte Zündung, Batterie 12 V 45 oder 54 Ah, Alternator 65–90 A; Wasserkühlung, Inh. ca. 15 L.

Kraftübertragung (auf Hinterräder): Getriebeautomat «Automatic Overdrive» (hydr. Wandler und 4-Gang-Planetengetriebe), Wählhebel am Lenkrad mit Positionen P-R-N-D-3-L; Achsunters. 3,08:1. A.W. Differentialbremse.

Untersetzungsverhältnisse: Max. Drehmomentverstärkung im Wandler 2,29fach; Unters. im Planetengetriebe 2,40:1; 1,47:1; 1:1; 0,67:1; R 2:1.

Fahrgestell, Aufhängung: Kastenrahmen mit Traversen; vorn Schraubenfedern, oberer und unterer Trapez-Dreieckquerlenker, Kurvenstabilisator; hinten Starrachse mit Schraubenfedern, unteren Länglenkern, oberen Schräglenkern, a.W. hinten Kurvenstabilisator, Teleskopdämpfer. Bremse mit Servo, vorn Scheiben (belüftet), hinten Trommeln, Scheiben-Ø 28,1 cm, wirksame Bremsbelagfläche 792 cm², bestrichene Bremsfläche 2489 cm², pedaltätige Feststellbremse auf Hinterräder; Kugelkreislaufenkung mit Servo; Benzintank 68 L; Reifen P 205/75 R 15, Felgen 5,5".

Dimensionen: Radstand 298 cm, Spur 158/157,5 cm, Bodenfreiheit 12 cm, Wendekreis 12,5 m. Kofferraum 635 dm³. Länge 556,5 cm, Breite 198,5 cm, Höhe 142,5 cm, Coupé 140,5 cm.

Fahrleistungen: Höchstgeschwindigkeit ca. 165 km/h (Angabe Red.), Geschw. bei 1000/min im direkten Gang 41 km/h; Leistungsgewicht ab 18,9 kg/kW (13,9 kg/PS). Verbrauch (Reise) ca. 15–20 L/100 km (Angabe Red.).

5,8-Liter-V8 — 140 HP (netto)
1 Doppelvergaser

Wie 4,9-Liter, ausgenommen:

Gewicht: Mehrgewicht für 5,8-Liter-V8-Motor ca. 39 kg.

Motordaten (SAE netto): (101,6 × 88,9 mm), 5766 cm³; Kompr. 8,3:1; 104,5 kW (142 PS) bei 3400/min, 18,1 kW/L (24,6 PS/L); 360 Nm (36,6 mkp) bei 2000/min.

Motorkonstruktion: 1 Fallstrom-Doppelvergaser Ford.

Bougies Motorcraft AWSF-42, allumage transistorisé, batterie 12 V 45 ou 54 Ah, alternateur 65 à 90 A; refroid. à eau, capac. env. 15 L.

Transmission (sur roues AR): Boîte automat. «Automatic Overdrive» (convertiss. hydr. et boîte planét. à 4 rapp.), levier sélecteur au volant avec positions P-R-N-D-3-L; rapp. du pont 3,08:1. S.d. différentiel autobloquant.

Rapports de démultiplication: Multipl. maxi par le convertiss. 2,29:1; démult. de la boîte planétaire: 2,40:1; 1,47:1; 1:1; 0,67:1; AR 2:1.

Châssis, suspension: Cadre à caisson avec traverses; susp. AV avec ressorts hélic., levier sup. et inf. triang. en trapèzes, stabilisateur latéral AV; susp. AR à essieu rigide avec ressorts hélic., barres inf. longit. et barres sup. obliques, s.d. stabilisateurs transv. AR, amortisseurs télesc. Frein avec servo, freins AV à disques (ventilés), AR à tambours, Ø disque 28,1 cm, surface active de freinage 792 cm², surface de frottement 2489 cm², frein de stationnement au pied sur roues AR; direction à circuit de billes avec servo; réservoir d'ess. 68 L, pneus P 205/75 R 15, jantes 5,5".

Dimensions: Empattement 298 cm, voie 158/157,5 cm, garde au sol 12 cm, diam. de braquage 12,5 m. Volume du coffre 635 dm³. Longueur 556,5 cm, largeur 198,5 cm, hauteur 142,5 cm, coupé 140,5 cm.

Performances: Vitesse maxi env. 165 km/h (donnée réd.), vitesse à 1000/mn en prise dir. 41 km/h; rapp. poids/puiss. à partir de 18,9 kg/kW (13,9 kg/ch); consomm. (tourisme) env. 15 à 20 L/100 km (donnée réd.).

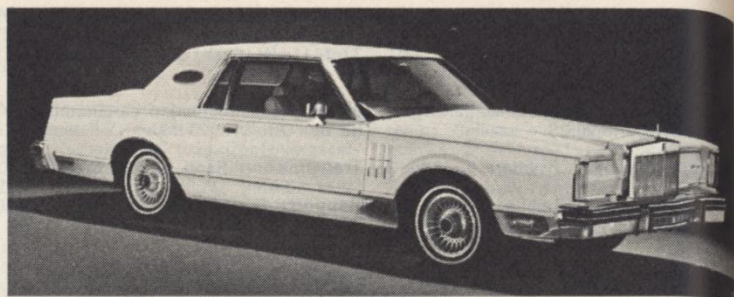
V8 5,8 litres — 140 HP (net)
1 carburateur à double corps

Comme 4,9 litres, sauf:

Poids: Supplément de poids pour moteur V8 5,8 litres env. 39 kg.

Moteur (cotes chiffrées, SAE net): (101,6 × 88,9 mm), 5766 cm³; compr. 8,3:1; 104,5 kW (142 ch) à 3400/mn, 18,1 kW/L (24,6 ch/L); 360 Nm (36,6 mkp) à 2000/mn.

Moteur: 1 carburateur inversé à double corps Ford.



Continental Mark VI Coupé

Karosserien, Gewichte (aufgefüllt): Sedan 4türig, 6 Sitze; ca. 1880 kg; Coupé 2türig, 6 Sitze; ca. 1835 kg.

4,9-Liter-V8 — 129 HP (netto)
Benzineinspritzung

Motordaten (SAE netto): 8 Zyl. in V 90° (101,6 × 76,2 mm), 4942 cm³; Kompr. 8,4:1; 96,5 kW (131 PS) bei 3600/min, 19,5 kW/L (26,5 PS/L); 313 Nm (31,9 mkp) bei 2000/min; Oktanbedarf 91 ROZ.

Motorkonstruktion: Hydraulische Ventilstößel, zentrale Nockenwelle (Kette); 5fach gelagerte Kurbelwelle; Öl 4,7 L; elektronische Benzineinspritzung. Zündkerzen Motorcraft AWSF-42, transistorisierte Zündung, Batterie 12 V 45 oder 54 Ah, Alternator 65–90 A; Wasserkühlung, Inh. ca. 15 L.

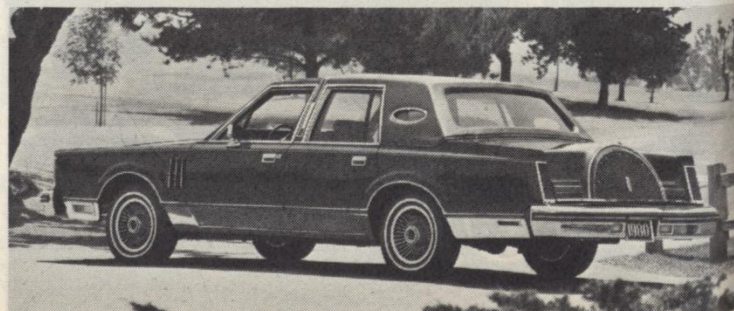
Kraftübertragung (auf Hinterräder): Getriebeautomat «Automatic Overdrive» (hydr. Wandler und 4-Gang-Planetengetriebe), Wählhebel am Lenkrad mit Positionen P-R-N-D-3-L; Achsunters. 3,08:1. A.W. Differentialbremse.

Untersetzungsverhältnisse: Max. Drehmomentverstärkung im Wandler 2,29fach; Unters. im Planetengetriebe: 2,40:1; 1,47:1; 1:1; 0,67:1; R 2:1.

Fahrgestell, Aufhängung: Kastenrahmen mit Traversen; vorn Schraubenfedern, oberer und unterer Trapez-Dreieckquerlenker, Kurvenstabilisator; hinten Starrachse mit Schraubenfedern, unteren Länglenkern, oberen Schräglenkern, a.W. hinten Kurvenstabilisator, Teleskopdämpfer. Bremse mit Servo, vorn Scheiben (belüftet), hinten Trommeln, Scheiben-Ø 28,1 cm, wirksame Bremsbelagfläche 792 cm², bestrichene Bremsfläche 2489 cm²; pedaltätige Feststellbremse auf Hinterräder; Kugelkreislaufenkung mit Servo; Benzintank 68 L; Reifen P 205/75 R 15, Felgen 5,5".

Dimensionen: Sedan: Radstand 298 cm, Spur 158/157,5 cm, Bodenfreiheit 12 cm, Wendekreis 12,5 m. Kofferraum 635 dm³. Länge 556,5 cm, Breite 198,5 cm, Höhe 143 cm. Coupé: Radstand 290,5 cm, Spur 158/157,5 cm, Bodenfreiheit 12 cm, Wendekreis 12 m. Kofferraum 585 dm³. Länge 548,5 cm, Breite 198,5 cm, Höhe 140,5 cm.

Fahrleistungen: Höchstgeschwindigkeit ca. 165 km/h (Angabe Red.), Geschw. bei 1000/min im direkten Gang 41 km/h; Leistungsgewicht ab 19,0 kg/kW (14,0 kg/PS); Verbrauch (Reise) ca. 15–20 L/100 km (Angabe Red.).



Continental Mark VI

Carrosseries, poids (réservoirs pleins): Sedan 4 portes, 6 places; env. 1880 kg; Coupé 2 portes, 6 places; env. 1835 kg.

V8 4,9 litres — 129 HP (net)
Injection d'essence

Moteur (cotes chiffrées, SAE net): 8 cyl. en V 90° (101,6 × 76,2 mm), 4942 cm³; compr. 8,4:1; 96,5 kW (131 ch) à 3600/mn, 19,5 kW/L (26,5 ch/L); 313 Nm (31,9 mkp) à 2000/mn; exig. en oct. 91 (R).

Moteur (construction): Pousoirs hydr. arbre à cames central (chaîne); vilebrequin à 5 paliers; huile 4,7 L; injection d'essence électronique. Bougies Motorcraft AWSF-42, allumage transistorisé, batterie 12 V 45 ou 54 Ah, alternateur 65 à 90 A; refroid. à eau, capac. env. 15 L.

Transmission (sur roues AR): Boîte automat. «Automatic Overdrive» (convertiss. hydr. et boîte planét. à 4 rapp.), levier sélecteur au volant avec positions P-R-N-D-3-L; rapp. du pont 3,08:1. S.d. différentiel autobloquant.

Rapports de démultiplication: Multipl. maxi par le convertiss. 2,29:1; démult. de la boîte planétaire: 2,40:1; 1,47:1; 1:1; 0,67:1; AR 2:1.

Châssis, suspension: Cadre à caisson avec traverses; susp. AV avec ressorts hélic., levier sup. et inf. triang. en trapèzes, stabilisateur latéral AV; susp. AR à essieu rigide avec ressorts hélic., barres inf. longit. et barres sup. obliques, s.d. stabilisateurs transv. AR, amortisseurs télesc. Frein avec servo, AV à disques (ventilés), AR à tambours, Ø disque 28,1 cm, surface active de freinage 792 cm², surface de frottement 2489 cm², frein de stationnement au pied sur roues AR, direction à circuit de billes avec servo, réservoir d'ess. 68 L, pneus P 205/75 R 15, jantes 5,5".

Dimensions: Sedan: Empattement 298 cm, voie 158/157,5 cm, garde au sol 12 cm, diam. de braquage 12,5 m. Volume du coffre 635 dm³. Longueur 556,5 cm, largeur 198,5 cm, hauteur 143 cm. Coupé: Empattement 290,5 cm, voie 158/157,5 cm, garde au sol 12 cm, diam. de braquage 12 m. Vol du coffre 585 dm³. Longueur 548,5 cm, largeur 198,5 cm, hauteur 140,5 cm.

Performances: Vitesse maxi env. 165 km/h (donnée réd.), vitesse à 1000/mn en prise dir. 41 km/h; rapp. poids/puiss. à partir de 19,0 kg/kW (14,0 kg/ch); consomm. (tourisme) env. 15 à 20 L/100 km (donnée réd.).



Lincoln Continental

Kraftübertragung: Achsuntersetzung 2,73:1 oder 3,08:1.

Fahrgestell: Benzintank 75,5 L.

Fahrleistungen: Höchstgeschwindigkeit ca. 170–180 km/h (Angabe Red.); Leistungsgewicht ab 17,8 kg/kW (13,1 kg/PS); Verbrauch (Reise) ca. 15–22 L/100 km (Angabe Red.).

Continental Mark VI

Spitzenerzeugnis der Ford Motor Company mit exklusiver Karosserie. Herbst 1979: Neuauflage als Mark VI, auch als viertürige Limousine lieferbar.

Transmission: Rapp. du pont 2,73:1 ou 3,08:1.

Châssis: Réservoir d'ess. 75,5 L.

Performances: Vitesse maxi env. 170 à 180 km/h (donnée réd.), rapp. poids/puiss. à partir de 17,8 kg/kW (13,1 kg/ch); consomm. (tourisme) env. 15 à 22 L/100 km (donnée réd.).

Voiture de prestige de la Ford Motor Company avec carrosserie exclusive. Automne 1979: Nouvelle édition Mark VI, aussi livrable comme berline quatre portes.

5,8-Liter-V8 — 140 HP (netto)
1 Doppelvergaser

V8 5,8 litres — 140 HP (net)
1 carburateur à double corps

Wie 4,9-Liter, ausgenommen:

Comme 4,9 litres, sauf:

Gewicht: Mehrgewicht für 5,8-Liter-V8-Motor ca. 43 kg.

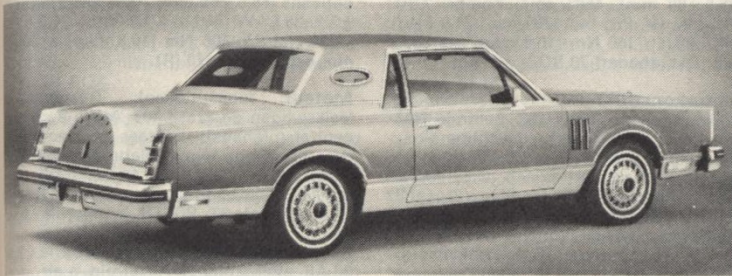
Poids: Supplément de poids pour moteur V8 5,8 litres env. 43 kg.

Motordaten (SAE netto): (101,6×88,9 mm), 5766 cm³; Kompr. 8,3:1; 104,5 kW (142 PS) bei 3400/min, 18,1 kW/L (24,6 PS/L); 360 Nm (36,6 mkp) bei 2000/min.

Moteur (cotes chiffrées, SAE net): (101,6×88,9 mm), 5766 cm³; compr. 8,3:1; 104,5 kW (142 ch) à 3400/mn, 18,1 kW/L (24,6 ch/L); 360 Nm (36,6 mkp) à 2000/mn.

Motorkonstruktion: 1 Fallstrom-Doppelvergaser Ford.

Moteur (construction): 1 carburateur inversé à double corps.



Continental Mark VI Coupé

Kraftübertragung: Achsuntersetzung 2,73:1 oder 3,08:1.

Transmission: Rapp. du pont 2,73:1 ou 3,08:1.

Fahrgestell: Benzintank 75,5 L.

Chassis: Réservoir d'ess. 75,5 L.

Fahrleistungen: Höchstgeschwindigkeit ca. 170–180 km/h (Angabe Red.); Leistungsgewicht ab 18,0 kg/kW (13,2 kg/PS); Verbrauch (Reise) ca. 15–22 L/100 km (Angabe Red.).

Performances: Vitesse maxi env. 170 à 180 km/h (donnée red.), rapp. poids/puiss. à partir de 18,0 kg/kW (13,2 kg/ch); consomm. (tourisme) env. 15 à 22 L/100 km (donnée red.).

Lotus GB

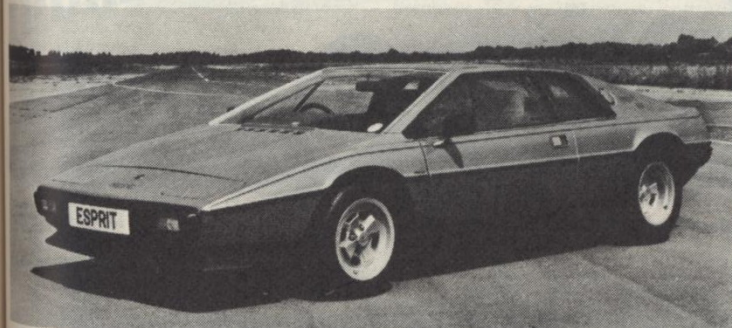
Auf Renn- und Sportwagen spezialisierte englische Firma.

Marke englische spécialisée dans la construction de voitures de grand tourisme, de sport et de course.

Lotus Cars (Sales) Ltd, Norwich, Norfolk (NOR 92 W), Wymondham (0953) 603411, England

MODELLREIHE — GAMME DES MODÈLES

Lotus Esprit S2 — Lotus Elite — Lotus Eclat



Lotus Esprit S2

Lotus Esprit S2

Sportcoupé mit 2-Liter-Mittelmotor und 4 Ventilen pro Zylinder. Kunststoff-Karosserie von Giugiaro. Debüt Oktober 1975. August 1978: S2 mit Modifikationen an Karosserie und Interieur.

Coupé de sport avec moteur central de 2 litres et 4 soupapes par cylindre. Carrosserie de Giugiaro en matière synthétique. Débuts octobre 1975. Août 1978: S2 avec modifications à la carrosserie et à l'intérieur.

Karosserie, Gewicht: Coupé mit Kunststoffkarosserie, 2türlich, 2 Sitze; Gewicht leer (DIN) 1020, USA 1100 kg.

Carrosserie, poids: Coupé avec carrosserie en matière synthétique, 2 portes, 2 places; poids à vide (DIN) 1020, USA 1100 kg.

Motordaten (DIN): 4 Zyl. in Linie 95,25×69,09 mm), 1969 cm³; Kompr. 9,5:1; 119 kW (162 PS) bei 6500/min, 60,4 kW/L (82,3 PS/L); 190 Nm (19,4 mkp) bei 5000/min; Oktanbedarf Superbenzin.

Moteur (cotes chiffrées, DIN): 4 cyl. en ligne (95,25×69,09 mm), 1969 cm³; compr. 9,5:1; 119 kW (162 ch) à 6500/mn, 60,4 kW/L (82,3 ch/L); 190 Nm (19,4 mkp) à 5000/mn; exig. en oct. supercarburant.

Oder 110 kW (150 PS) bei 6500/min, 55,9 kW/L (76,2 PS/L).
Version USA (SAE netto): Kompr. 8,4:1; 104,5 kW (142 PS) bei 6500/min; Oktanbedarf 91 ROZ.

Ou 110 kW (150 ch) à 6500/mn, 55,9 kW/L (76,2 ch/L).
Version pour les USA (SAE net): Compr. 8,4:1; 104,5 kW (142 ch) à 6500/mn; exig. en oct. 91 (R).

Motorkonstruktion: Bezeichnung: Lotus 907. Mittelmotor, 45° geneigt. Ventile in V (4 pro Zylinder); 2 oberliegende Nockenwellen (Zahnriemen); Leichtmetall-Zylinderkopf und -block; 5fach gelagerte Kurbelwelle; Öl 5,7 L; 2 Horizontal-Doppelvergaser Dell'Orto DHLA 45 E (USA: 2 Zenith CD 175 SE).
Zündkerzen Champion N7Y; Batterie 12 V 44, 50 oder 60 Ah; Alternator 55, 50 oder 70 A; Wasserkühlung, Inh. 6,8 L.

Moteur (construction): Désignation: Lotus 907. Moteur central, incliné de 45°. Soupapes en V (4 par cylindre); 2 arbres à cames en tête (courroie crantée); bloc et culasse en alliage léger; vilebrequin à 5 paliers; huile 5,7 L; 2 carburateurs horiz. à double corps Dell'Orto DHLA 45 E (USA: 2 Zenith CD 175 SE).
Bougies Champion N7Y; batterie 12 V 44, 50 ou 60 Ah, alternateur 55, 50 ou 70 A; refroid. à eau, capac. 6,8 L.

Kraftübertragung (auf Hinterräder):

a) 5-Gang-Getriebe, Stockschaltung; Achsunters. 4,375:1 (8/35);
b) Borg-Warner-Getriebeautomat (hydr. Wandler und 3-Gang-Planetengetriebe), Wählhebel in der Mitte mit Positionen P-R-N-D-2-1; Achsuntersetzung 4,375:1.

Transmission (sur roues AR):

a) Boîte à 5 vitesses, levier central; rapp. du pont 4,375:1 (8/35);
b) boîte automat. Borg-Warner (convertiss. hydr. et boîte planét. à 3 rapp.), levier sélecteur central avec positions P-R-N-D-2-1; rapp. du pont. 4,375:1.

Untersetzungsverhältnisse:

a) 5-Gang-Getriebe: I. 2,92:1; II. 1,94:1; III. 1,32:1; IV. 0,97:1; V. 0,76:1; R 3,15:1;
b) Getriebeautomat: Max. Drehmomentverstärk. im Wandler ca. 2fach, Unters. im Planetengetriebe: I. 2,012:1; II. 1,22:1; III. 0,84:1; R 1,76:1.

Rapports de démultiplication:

a) Boîte à 5 vitesses: I^o 2,92:1; II^o 1,94:1; III^o 1,32:1; IV^o 0,97:1; V^o 0,76:1; AR 3,15:1;
b) boîte automatique: Multipl. maxi par le convertiss. env. 2:1, démult. de la boîte planétaire: I^o 2,012:1; II^o 1,22:1; III^o 0,84:1; AR 1,76:1.

Fahrgestell, Aufhängung: Kunststoffkarosserie, Gitterrohrrahmen-Chassis; vorn oberer Dreieck- und unten einfacher Querlenker, Federbeine (Schraubenfedern und koaxiale Teleskopdämpfer) und Kurvenstabilisator, hinten Einzelradaufhängung mit Schräglenker, Querlenker und mittragender Antriebswelle, Federbeine (Schraubenfedern und koaxiale Teleskopdämpfer).

Vierrad-Scheibenbremsen mit Servo, hinten innenliegend, Scheiben-Ø vorne 25 cm, hinten 27,5 cm, mech. Handbremse auf Hinterräder; Zahnstangenlenkung; Benzintank 68 L; Reifen vorne 205/60 VR 14 (Felgen 7"), hinten 205/70 VR 14 (7 1/2").

Chassis, suspension: Carrosserie en matière synthétique, châssis à charpente tubulaire; AV avec levier sup. triang. et levier inf. simple, jambes élastiques (ressorts hélic. et amortisseurs télesc. coaxiaux) et stabilisat. transv., susp. AR à roues indép. avec obliques sup., levier transv. et arbre de transmission agissant comme levier, jambes élast. (ressorts hélic. et amortisseurs télesc. coaxiaux).

Frein à disques sur 4 roues, avec servo, AR à la sortie du différentiel, Ø disques AV 25 cm, AR 27,5 cm, frein à main mec. sur roues AR; direction à crémaillère; réservoir d'essence 68 L; pneus AV 205/60 VR 14 (jantes 7"), AR 205/70 VR 14 (7 1/2").

Dimensionen: Radstand 244 cm, Spur 151/153,5 cm, Bodenfreiheit 14 cm, Wendekreis 11,8 m. Kofferraum 200 dm³. Länge 419, USA 430 cm, Breite 186 cm, Höhe 111 cm.

Dimensions: Empattement 244 cm, voie 151/153,5 cm, garde au sol 14 cm, diam. de braquage 11,8 m. Vol. du coffre 200 dm³. Longueur 419, USA 430 cm, largeur 186 cm, hauteur 111 cm.

Fahrleistungen: Höchstgeschwindigkeit 222km/h (Werk), Geschw. bei 1000/min im V. Gang 35,2 km/h; Beschleunigung 0–97 km/h 6,8 s; Leistungsgewicht 7,6 kg/kW (5,6 kg/PS); Verbrauch ECE 7,5/9,0/15,2 L/100 km.

Performances: Vitesse maxi 222 km/h (usine), vitesse à 1000/mn en V^o vit. 35,2 km/h; accélération de 0 à 97 km/h 6,8 s; rapp. poids/puiss. 7,6 kg/kW (5,6 kg/ch); consomm. ECE 7,5/9,0/15,2 L/100 km.

Lotus Elite — Eclat

Echtes viersitziges Coupé mit hohen Fahrleistungen; Kunststoffkarosserie. 2-Liter-Motor mit 4 Ventilen pro Zylinder. Debüt Mai 1974. Oktober 1975: Neue Karosserievariante Eclat. Getriebeautomat für Elite.

Coupé avec quatre places et hautes performances; carross. en mat. synthétique. Moteur 2 litres et 4 soupapes par cylindre. Débuts mai 1974. Octobre 1975: Nouvelle variante de carrosserie Eclat. Boîte automatique pour l'Elite.

Karosserien, Gewichte:

Elite: Coupé 2türlich, mit Heckklappe, 4 Sitze; Gewicht leer (DIN) 1060 kg (USA 1120 kg), max. zul. 1450 kg.
Eclat: Coupé 2türlich, 4 Sitze; Gewicht leer (DIN) 1030, USA 1100 kg.
Mehrgewicht für Klimaanlage 34 kg, Servolenkung 17 kg.

Carrosseries, poids:

Elite: Coupé 2 portes, avec hayon AR, 4 places; poids à vide (DIN) 1060 kg (USA 1120 kg), tot. admissible 1450 kg.
Eclat: Coupé 2 portes, 4 places; à vide (DIN) 1030, USA 1100 kg.
Supplément de poids pour climatisation 34 kg, servo-direction 17 kg.



Lotus Eclat